

Радиальные вентиляторы с радиальными рабочими колесами с загнутыми вперед лопатками

Centrifugal Fans with forward curved centrifugal impellers



Код типа / Type Code

D E R A D 225 -4 K

с односторонним всасыванием/single inlet
с двусторонним всасыванием/double inlet

Радиальный вентилятор/centrifugal fan

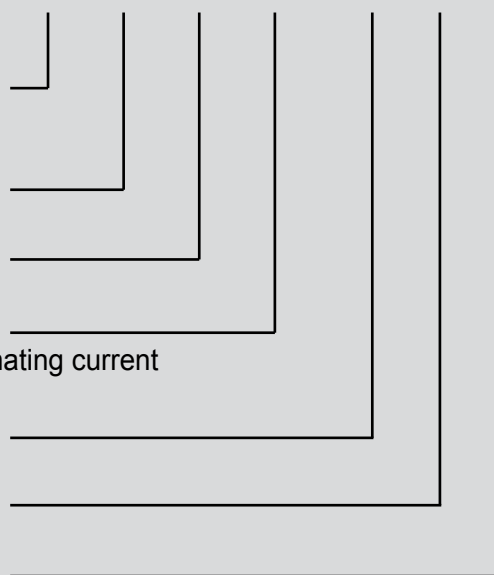
Двигатель с внешним ротором/external rotor motor

E = однофазный переменный ток/single phase
D = трехфазный переменный ток/ three phase alternating current

Диаметр рабочего колеса/impeller diameter

Количество полюсов/number of poles

Небольшой приводной двигатель/small motor



Характеристики и исполнение

Радиальные вентиляторы высокой производительности были разработаны специально для использования в современных вентиляционных системах и системах кондиционирования воздуха и предназначены для транспортировки воздуха с небольшим содержанием пыли и легкоагрессивных газов и паров. Типоразмеры соответствуют ряду R20 стандартных чисел согласно DIN323. Обозначение размера соответствует диаметру рабочего колеса.

Корпус

Корпуса изготовлены из оцинкованного стального листа, при этом части корпуса соединены с направляющей улиткой посредством стоячего фальца. На боковых частях находятся отверстия для крепления опор, которые можно переставить соответственно на 90°.

Рабочие колеса

Барабанные рабочие колеса из оцинкованного стального листа посажены непосредственно на роторы двигателей с внешними роторами и динамически отбалансированы в сборе в двух плоскостях в соответствии с уровнем качества G2.5 согласно DIN1940.

Электрическое подключение

Приводные двигатели оснащены выведенным кабелем. Электроподключение производится с помощью находящейся в комплекте поставки отдельной клеммной коробки со степенью защиты IP44.

Направление вращения

Направление вращения при исполнении ERA правое, если смотреть на сторону всасывания, при исполнении DRA – левое, если смотреть на сторону кабельного вывода.

Графики производительности по воздуху

Графики для данных типорядов были сняты при типе В монтажа (свободное всасывание и присоединение на напорной стороне) и отображают рост совокупного давления Δp_t как функцию объемного расхода. Динамическое давление Δp_{d2} дано относительно поперечного сечения фланца на выходе вентилятора.

Уровень шума

На графиках производительности по воздуху указан уровень звуковой мощности LWA6 при свободном выдувании, проанализированный по методу А (обведенные цифры). Проанализированный по методу А уровень звуковой мощности LWA5 при свободном всасывании согласно DIN 45 635, часть 38, определяется следующим образом:

$$LWA5 [dB(A)] = LWA6 [dB(A)] - 3 \text{ dB}$$

Проанализированный по методу А уровень звукового давления LPA на удалении 1 м определяется приблизительно, для чего из уровня звуковой мощности А вычитается 7 дБ(А). Следует учесть, что отражения и характеристики помещения, а также частоты собственных колебаний поразному влияют на величины уровня звукового давления. Относительный уровень октавной звуковой мощности LWArel при средних частотах октав указан в таблицах, непосредственно относящихся к соответствующим типам вентиляторов.

Features and Construction

The high efficiency centrifugal fans have been developed especially for modern ventilation and air conditioning applications and are ideal for the movement of air and light aggressive gas and vapours. The size comply with standard R20 and are in accordance with DIN323. The designation of size corresponds to the outside diameter of the impeller.

Casing

The casing of the high efficiency centrifugal fans are made of galvanized sheet steel and the side parts of the scroll is assembled with the spirally shaped guide plate through a standing seam. The side parts are produced with nut sets to fix the mounting brackets, which can be fixed in steps of 90°.

Impellers

The drum impeller is made of galvanized sheet steel, and is mounted directly to the rotor of the external rotor motor and are balanced dynamically at two levels together with the rotor according to quality level G2.5 to DIN1940.

Electrical connection

The motors are fitted with an outgoing cable. The electrical connection can be made via an IP44 terminal box, which is supplied loose.

Direction of rotation

Direction of rotation for fan types ERA is clockwise viewed from the inlet side, but for fan types DRA it is counter-clockwise viewed from the cable outlet.

Air performance curves

The performance curves for these fan types have been measured in mounting position B (installed on the pressure side and open on the suction side) and show the total pressure increase Δp_t as a function of the air flow. The dynamic pressure Δp_{d2} refers to the flange cross section at the outlet side of the fan.

Noise levels

The bordered values printed in the performance curve diagrams show the „A“ weighted LWA6 sound power level (fan outlet). Determination of „A“ weighted LWA5 sound power level at fan inlet:

$$LWA5 [dB(A)] = LWA6 [dB(A)] - 3 \text{ dB}$$

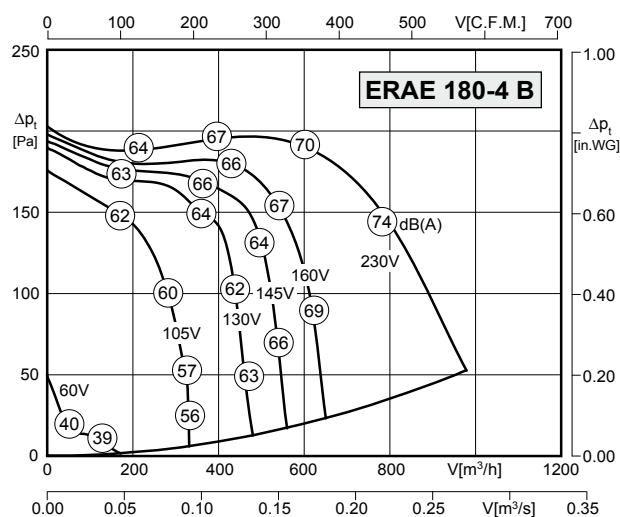
The „A“ weighted sound pressure level LPA at a distance of 1 metre is calculated approximately by deducting 7 db(A) from the „A“ weighted sound power level. It is important to note that the reflection and room characteristic as well as natural frequencies influence the sound pressure levels a different way. The relative octave sound power level LWArel at octave medium frequency you can find on the table on each fan type page.





- корпус из оцинкованного листа
 - рабочее колесо с загнутыми вперед лопатками
 - асинхронный электродвигатель с внешним ротором
 - степень защиты IP54
 - класс F изоляционных материалов
 - боковой присоединительный кабель
 - термоконтакт для защиты двигателя
 - трансформаторное управление
- casing made of galvanized sheet steel
 - forward curved impeller
 - asynchronous external rotor motor
 - protection class IP54
 - insulation class F
 - side cable connection
 - motor protection by thermal contacts
 - speed is variable using auto transformers

Технические характеристики / Technical Data:



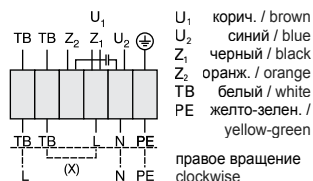
Тип / Type: ERAE 180-4B		№ арт. / Art.-No.: B10-18010	
U	230 В (50 Гц)	ΔP _{фа мин}	-- Па
P ₁	0,19 кВт	ΔI	-- %
I _N	0,85 А	I _A / I _N	1,5
Om	1160 об/мин	⚠	IP54
C _{400V}	3 мкФ	✳	01.024
t _R	40 °C	🔋	6 кг

Уровень шума / Sound levels:

LWA _{ref} , метод A при V=0,5*V _{макс} LWA _{ref} A-weighted at V=0,5*V _{макс}	fM [Гц]						
	125	250	500	1K	2K	4K	8K
Сторона выдувания, 4-полюсный / outlet side 4-pole	-23	-10	-8	-4	-7	-9	-16
Сторона всасывания, 4-полюсный / inlet side 4-pole	-19	-11	-11	-5	-5	-8	-14
Сторона выдувания, 6-полюсный / outlet side 6-pole	-23	-10	-6	-6	-6	-8	-15
Сторона всасывания, 6-полюсный / inlet side 6-pole	-20	-18	-8	-5	-5	-8	-16

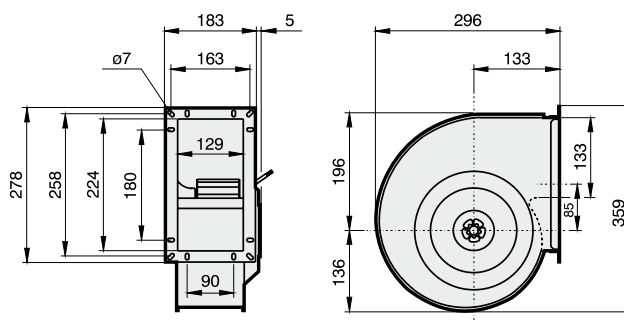
Схема подключения / Wiring diagram:

01 024

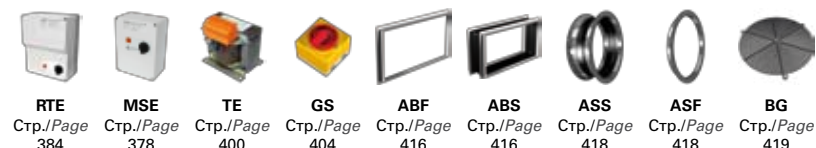


Размеры / Dimensions:

(все размеры в мм / all dimensions in mm)



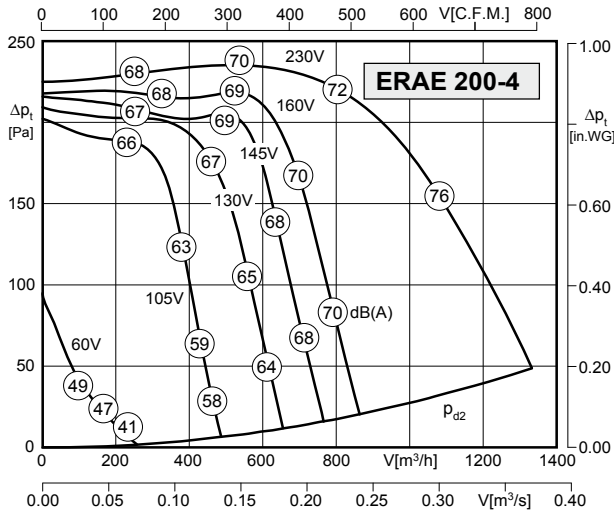
Дополнительные принадлежности / Accessories:





- корпус из оцинкованного листа
- рабочее колесо с загнутыми вперед лопатками
- асинхронный электродвигатель с внешним ротором
- степень защиты IP54
- класс F изоляционных материалов
- боковой присоединительный кабель
- термоконтакт для защиты двигателя
- трансформаторное управление
- casing made of galvanized sheet steel
- forward curved impeller
- asynchronous external rotor motor
- protection class IP54
- insulation class F
- side cable connection
- motor protection by thermal contacts
- speed is variable using auto transformers

Технические характеристики / Technical Data:



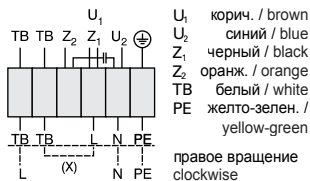
Тип / Type: ERAE 200-4		№ арт. / Art.-No.: B10-20005	
U	230 В (50 Гц)	Δp _{fa} мин	-- Па
P ₁	0,31 кВт	ΔI	-- %
I _N	1,4 А	I _A / I _N	1,6
Ом	1210 об/мин	▲	IP54
C _{400v}	6 мкФ	★	01.024
t _R	50 °С	■	7,5 кг

Уровень шума / Sound levels:

LWA _{rel} , метод А при V=0,5*V _{макс} LWA _{rel} A-weighted at V=0,5*V _{max}	fM [Гц]						
	125	250	500	1K	2K	4K	8K
Сторона выдувания, 4-полюсный / outlet side 4-pole	-23	-10	-8	-4	-7	-9	-16
Сторона всасывания, 4-полюсный / inlet side 4-pole	-19	-11	-11	-5	-5	-8	-14
Сторона выдувания, 6-полюсный / outlet side 6-pole	-23	-10	-6	-6	-6	-8	-15
Сторона всасывания, 6-полюсный / inlet side 6-pole	-20	-18	-8	-5	-5	-8	-16

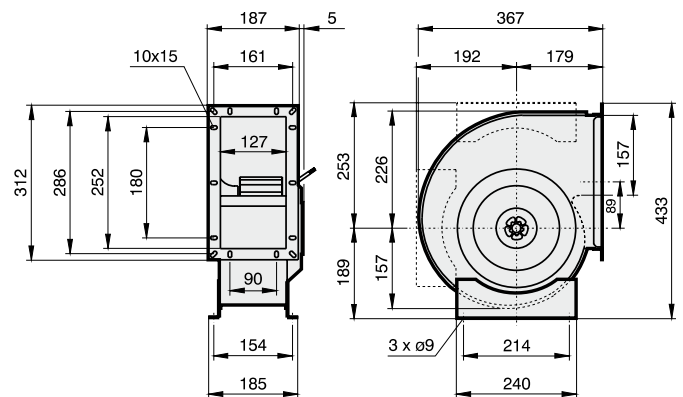
Схема подключения / Wiring diagram:

01 024

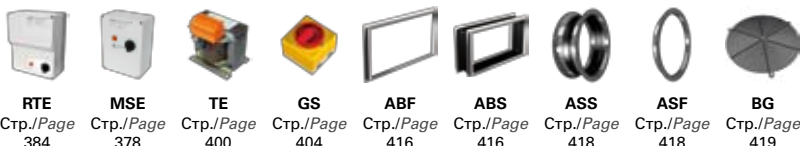


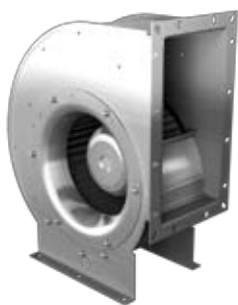
Размеры / Dimensions:

(все размеры в мм / all dimensions in mm)



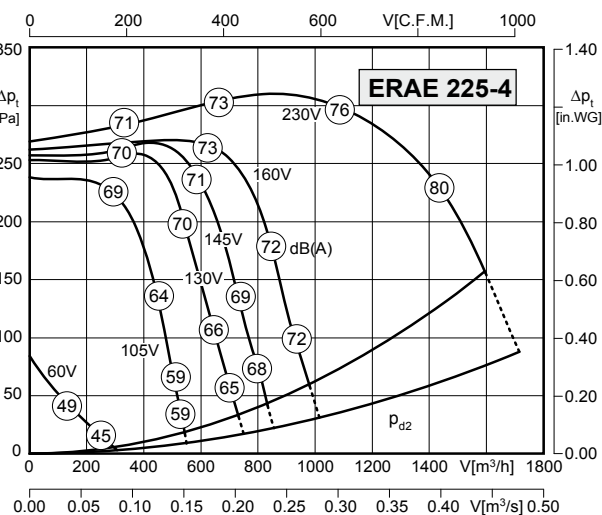
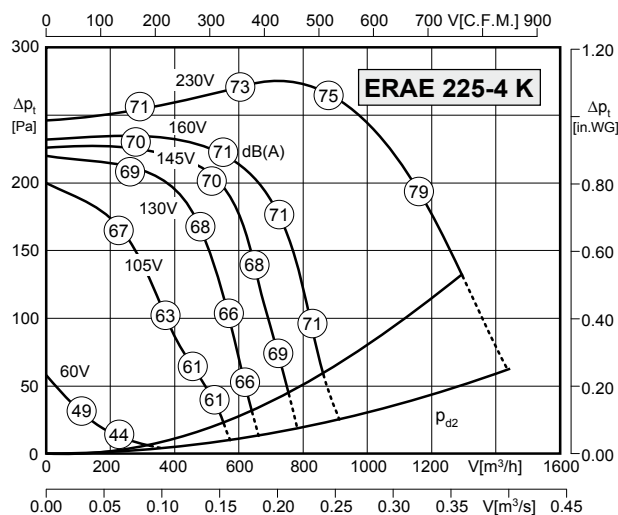
Дополнительные принадлежности / Accessories:





- корпус из оцинкованного листа
 - рабочее колесо с загнутыми вперед лопатками
 - асинхронный электродвигатель с внешним ротором
 - степень защиты IP54
 - класс F изоляционных материалов
 - боковой присоединительный кабель
 - термоконтакт для защиты двигателя
 - трансформаторное управление
- casing made of galvanized sheet steel
 - forward curved impeller
 - asynchronous external rotor motor
 - protection class IP54
 - insulation class F
 - side cable connection
 - motor protection by thermal contacts
 - speed is variable using auto transformers

Технические характеристики / Technical Data:



Тип / Type: ERAE 225-4K		№ арт. / Art.-No.: B10-22501	
U	230 В (50 Гц)	ΔP _{фа мин}	80 Па
P ₁	0,35 кВт	ΔI	-- %
I _N	1,55 А	I _A / I _N	1,3
Om	1070 об/мин	▲	IP54
C _{400V}	6 мкФ	✳	01 024
tr	40 °C	■	10 кг

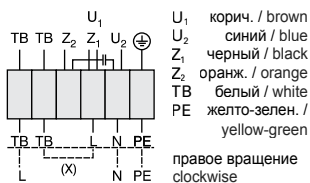
Тип / Type: ERAE 225-4		№ арт. / Art.-No.: B10-22500	
U	230 В (50 Гц)	ΔP _{фа мин}	80 Па
P ₁	0,45 кВт	ΔI	-- %
I _N	2,0 А	I _A / I _N	1,9
Om	1265 об/мин	▲	IP54
C _{400V}	8 мкФ	✳	01 024
tr	40 °C	■	12 кг

Уровень шума / Sound levels:

LWA _{rel} , метод A при V=0,5*V _{max} LWA _{rel} A-weighted at V=0,5*V _{max}	f [Гц]						
	125	250	500	1K	2K	4K	8K
Страна выдувания, 4-полюсный / outlet side 4-pole	-23	-10	-8	-4	-7	-9	-16
Страна всасывания, 4-полюсный / inlet side 4-pole	-19	-11	-11	-5	-5	-8	-14
Страна выдувания, 6-полюсный / outlet side 6-pole	-23	-10	-6	-6	-6	-8	-15
Страна всасывания, 6-полюсный / inlet side 6-pole	-20	-18	-8	-5	-5	-8	-16

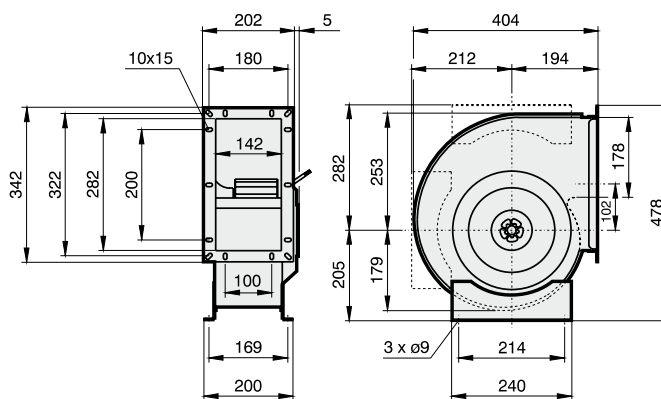
Схема подключения / Wiring diagram:

01 024

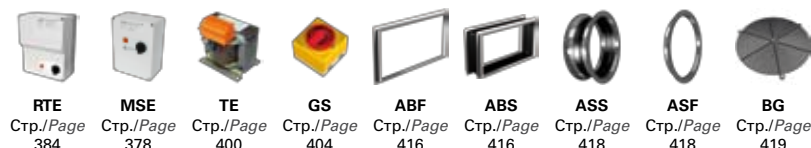


Размеры / Dimensions:

(все размеры в мм / all dimensions in mm)



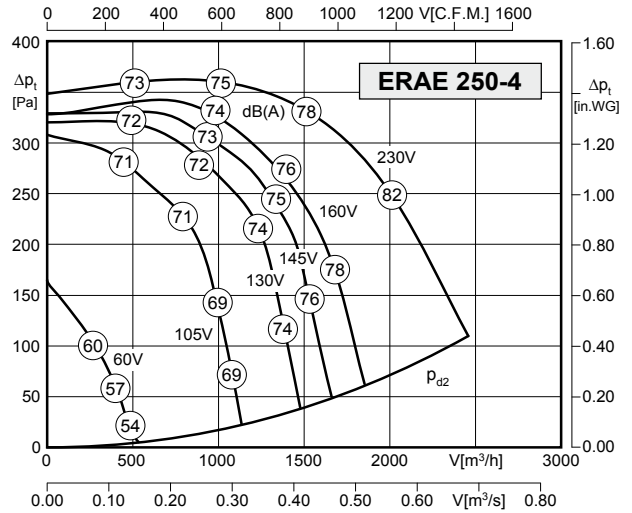
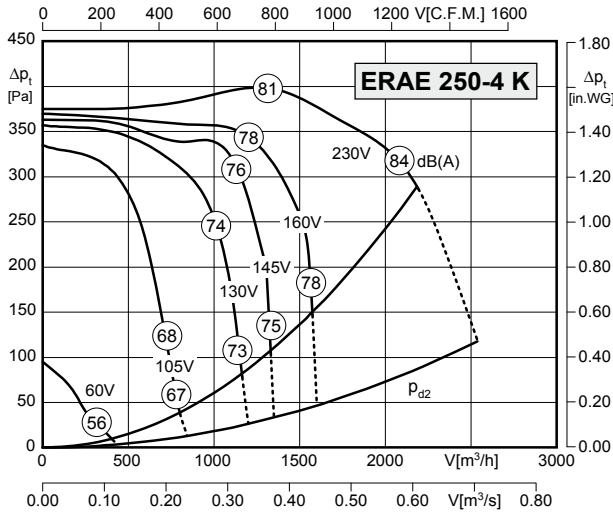
Дополнительные принадлежности / Accessories:





- корпус из оцинкованного листа
 - рабочее колесо с загнутыми вперед лопатками
 - асинхронный электродвигатель с внешним ротором
 - степень защиты IP54
 - класс F изоляционных материалов
 - боковой присоединительный кабель
 - термоконтакт для защиты двигателя
 - трансформаторное управление
- casing made of galvanized sheet steel
 - forward curved impeller
 - asynchronous external rotor motor
 - protection class IP54
 - insulation class F
 - side cable connection
 - motor protection by thermal contacts
 - speed is variable using auto transformers

Технические характеристики / Technical Data:



Тип / Type: ERAE 250-4K		№ арт. / Art.-No.: B10-25006	
U	230 В (50 Гц)	Δp _{фа} мин	200 Па
P ₁	0,67 кВт	ΔI	9 %
I _N	3,1 А	I _A / I _N	2,1
Ом	1330 об/мин	▲	IP54
C _{400V}	12 мкФ	★	01 024
t _R	40 °С	■	15,5 кг

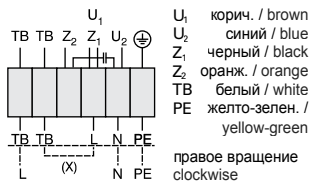
Тип / Type: ERAE 250-4		№ арт. / Art.-No.: B10-25000	
U	230 В (50 Гц)	Δp _{фа} мин	-- Па
P ₁	0,77 кВт	ΔI	-- %
I _N	3,5 А	I _A / I _N	1,7
Ом	1300 об/мин	▲	IP54
C _{400V}	16 мкФ	★	01 024
t _R	65 °С	■	17,5 кг

Уровень шума / Sound levels:

LWA _{rel} , метод А при V=0,5*V _{макс} LWA _{rel} A-weighted at V=0,5*V _{max}	fM [Гц]						
	125	250	500	1K	2K	4K	8K
Сторона выдувания, 4-полюсный / outlet side 4-pole	-23	-10	-8	-4	-7	-9	-16
Сторона всасывания, 4-полюсный / inlet side 4-pole	-19	-11	-11	-5	-5	-8	-14
Сторона выдувания, 6-полюсный / outlet side 6-pole	-23	-10	-6	-6	-6	-8	-15
Сторона всасывания, 6-полюсный / inlet side 6-pole	-20	-18	-8	-5	-5	-8	-16

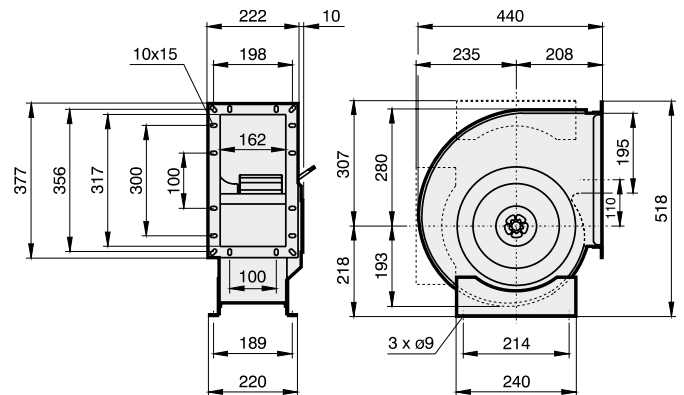
Схема подключения / Wiring diagram:

01 024

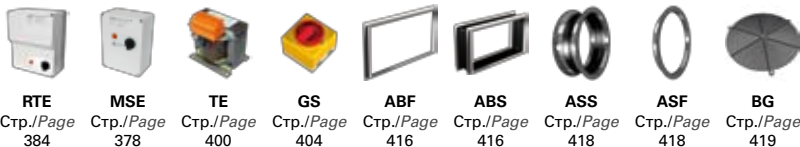


Размеры / Dimensions:

(все размеры в мм / all dimensions in mm)



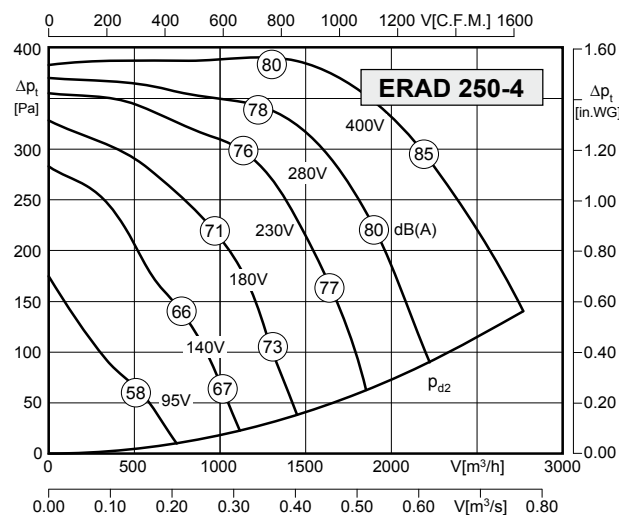
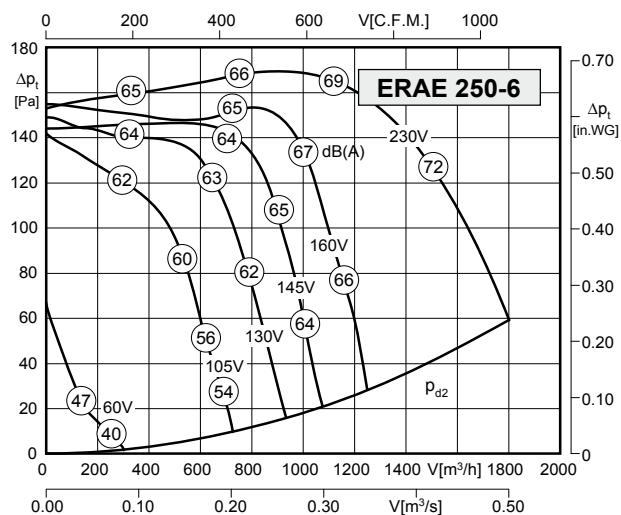
Дополнительные принадлежности / Accessories:





- корпус из оцинкованного листа
 - рабочее колесо с загнутыми вперед лопатками
 - асинхронный электродвигатель с внешним ротором
 - степень защиты IP54
 - класс F изоляционных материалов
 - боковой присоединительный кабель
 - термоконтакт для защиты двигателя
 - трансформаторное управление
- casing made of galvanized sheet steel
 - forward curved impeller
 - asynchronous external rotor motor
 - protection class IP54
 - insulation class F
 - side cable connection
 - motor protection by thermal contacts
 - speed is variable using auto transformers

Технические характеристики / Technical Data:



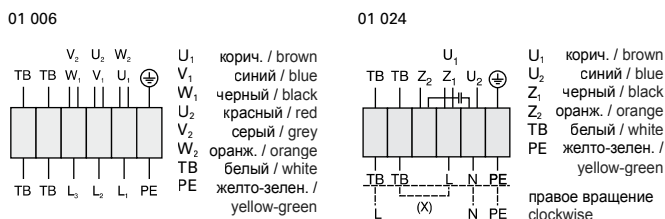
Тип / Type: ERAE 250-6		№ арт. / Art.-No.: B10-25003	
U	230 В (50 Гц)	ΔP _{фа мин}	-- Па
P ₁	0,34 кВт	ΔI	-- %
I _N	1,5 А	I _A / I _N	1,45
Om	770 об/мин	▲	IP54
C _{400V}	5 мкФ	✱	01 024
tr	60 °C	■	16 кг

Тип / Type: ERAD 250-4		№ арт. / Art.-No.: B10-25040	
U	400 В (50 Гц)	ΔP _{фа мин}	-- Па
P ₁	0,84 кВт	ΔI	-- %
I _N	1,6 А	I _A / I _N	2,3
Om	1210 об/мин	▲	IP54
C _{400V}	-- мкФ	✱	01 006
tr	40 °C	■	17 кг

Уровень шума / Sound levels:

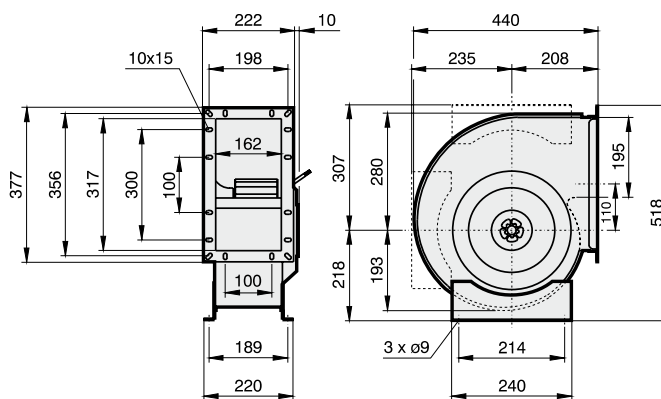
LWA _{ref} , метод A при V=0,5*V _{max} LWA _{ref} A-weighted at V=0,5*V _{max}	fM [Гц]						
	125	250	500	1K	2K	4K	8K
Страна выдувания, 4-полюсный / outlet side 4-pole	-23	-10	-8	-4	-7	-9	-16
Страна всасывания, 4-полюсный / inlet side 4-pole	-19	-11	-11	-5	-5	-8	-14
Страна выдувания, 6-полюсный / outlet side 6-pole	-23	-10	-6	-6	-6	-8	-15
Страна всасывания, 6-полюсный / inlet side 6-pole	-20	-18	-8	-5	-5	-8	-16

Схема подключения / Wiring diagram:

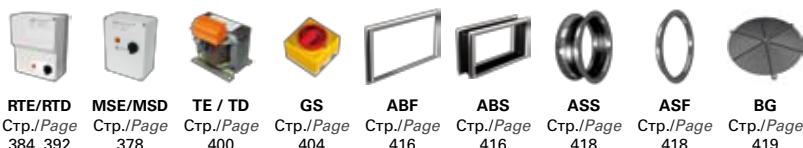


Размеры / Dimensions:

(все размеры в мм / all dimensions in mm)



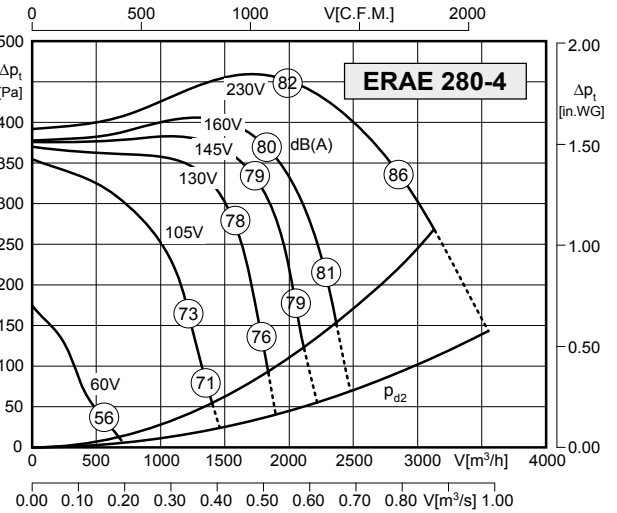
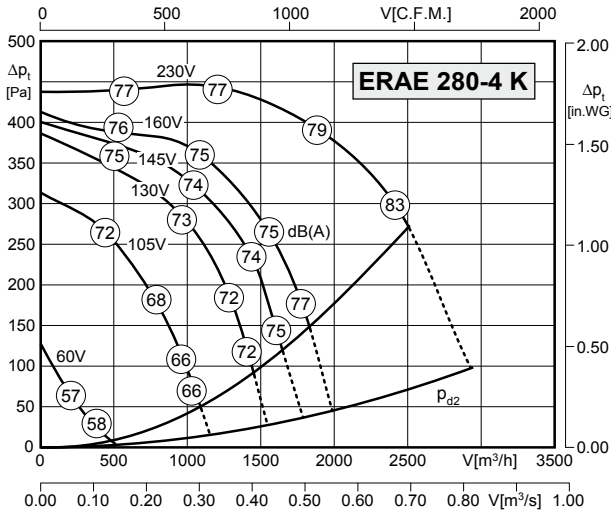
Дополнительные принадлежности / Accessories:





- корпус из оцинкованного листа
- рабочее колесо с загнутыми вперед лопатками
- асинхронный электродвигатель с внешним ротором
- степень защиты IP54
- класс F изоляционных материалов
- боковой присоединительный кабель
- термоконтакт для защиты двигателя
- трансформаторное управление
- casing made of galvanized sheet steel
- forward curved impeller
- asynchronous external rotor motor
- protection class IP54
- insulation class F
- side cable connection
- motor protection by thermal contacts
- speed is variable using auto transformers

Технические характеристики / Technical Data:



Тип / Type: ERAE 280-4K		№ арт. / Art.-No.: B10-28006	
U	230 В (50 Гц)	Δp _{фа мин}	200 Па
P ₁	0,86 кВт	ΔI	3 %
I _N	3,85 А	I _A / I _N	1,8
Om	1170 об/мин	▲	IP54
C _{400v}	16 мкФ	★	01 024
t _R	40 °C	■	19 кг

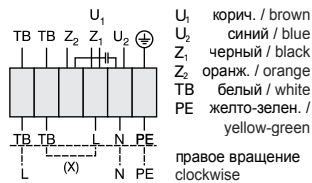
Тип / Type: ERAE 280-4		№ арт. / Art.-No.: B10-28000	
U	230 В (50 Гц)	Δp _{фа мин}	160 Па
P ₁	1,25 кВт	ΔI	-- %
I _N	5,7 А	I _A / I _N	1,9
Om	1220 об/мин	▲	IP54
C _{400v}	25 мкФ	★	01 024
t _R	40 °C	■	24 кг

Уровень шума / Sound levels:

LWA _{rel} , метод А при V=0,5*V _{макс} LWA _{rel} A-weighted at V=0,5*V _{max}	fM [Гц]						
	125	250	500	1K	2K	4K	8K
Сторона выдувания, 4-полюсный / outlet side 4-pole	-23	-10	-8	-4	-7	-9	-16
Сторона всасывания, 4-полюсный / inlet side 4-pole	-19	-11	-11	-5	-5	-8	-14
Сторона выдувания, 6-полюсный / outlet side 6-pole	-23	-10	-6	-6	-6	-8	-15
Сторона всасывания, 6-полюсный / inlet side 6-pole	-20	-18	-8	-5	-5	-8	-16

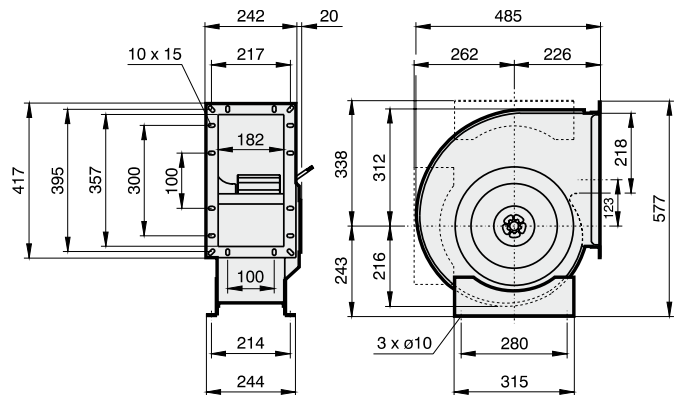
Схема подключения / Wiring diagram:

01 024

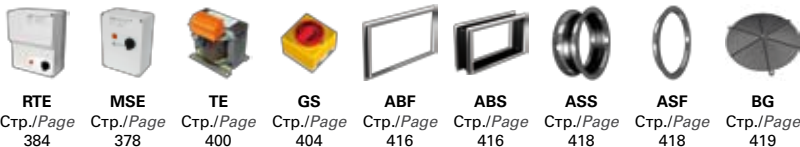


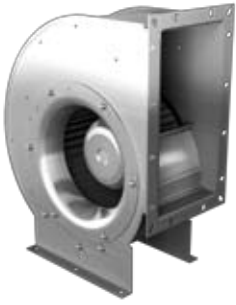
Размеры / Dimensions:

(все размеры в мм / all dimensions in mm)



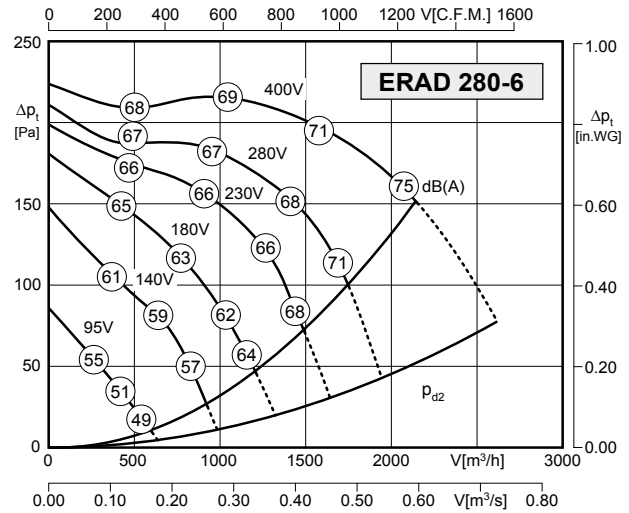
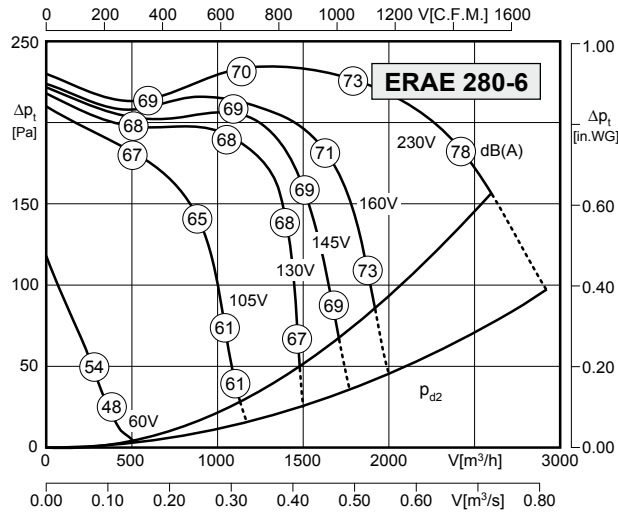
Дополнительные принадлежности / Accessories:





- корпус из оцинкованного листа
 - рабочее колесо с загнутыми вперед лопатками
 - асинхронный электродвигатель с внешним ротором
 - степень защиты IP54
 - класс F изоляционных материалов
 - боковой присоединительный кабель
 - термоконтакт для защиты двигателя
 - трансформаторное управление
- casing made of galvanized sheet steel
 - forward curved impeller
 - asynchronous external rotor motor
 - protection class IP54
 - insulation class F
 - side cable connection
 - motor protection by thermal contacts
 - speed is variable using auto transformers

Технические характеристики / Technical Data:



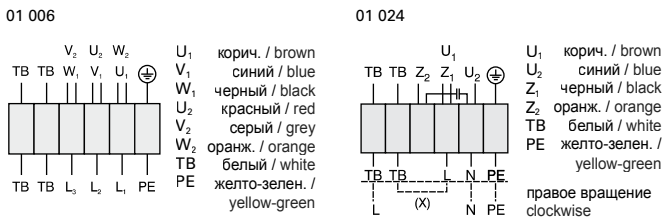
Тип / Type: ERAE 280-6		№ арт. / Art.-No.: B10-28003	
U	230 В (50 Гц)	ΔP _{фа мин}	80 Па
P ₁	0,56 кВт	Δl	8 %
I _N	2,5 А	I _A / I _N	1,9
Om	870 об/мин	▲	IP54
C _{400V}	10 мкФ	✳	01 024
tr	40 °C	■	17,5 кг

Тип / Type: ERAD 280-6		№ арт. / Art.-No.: B10-28046	
U	400 В (50 Гц)	ΔP _{фа мин}	100 Па
P ₁	0,41 кВт	Δl	-- %
I _N	0,75 А	I _A / I _N	2,2
Om	790 об/мин	▲	IP54
C _{400V}	-- мкФ	✳	01 006
tr	40 °C	■	16 кг

Уровень шума / Sound levels:

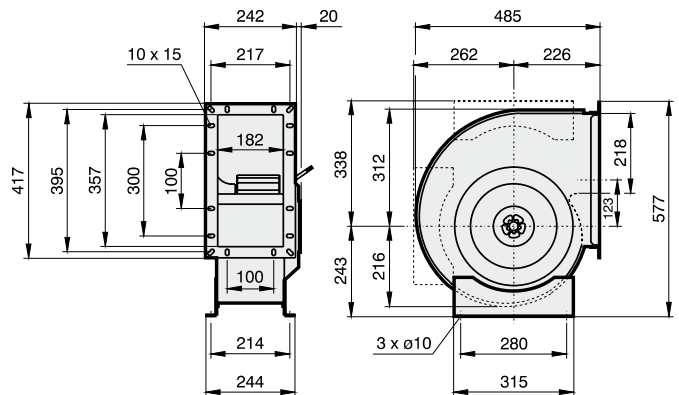
LWA _{rel} , метод A при V=0,5*V _{max} LWA _{rel} A-weighted at V=0,5*V _{max}	fM [Гц]						
	125	250	500	1K	2K	4K	8K
Страна выдувания, 4-полюсный / outlet side 4-pole	-23	-10	-8	-4	-7	-9	-16
Страна всасывания, 4-полюсный / inlet side 4-pole	-19	-11	-11	-5	-5	-8	-14
Страна выдувания, 6-полюсный / outlet side 6-pole	-23	-10	-6	-6	-6	-8	-15
Страна всасывания, 6-полюсный / inlet side 6-pole	-20	-18	-8	-5	-5	-8	-16

Схема подключения / Wiring diagram:

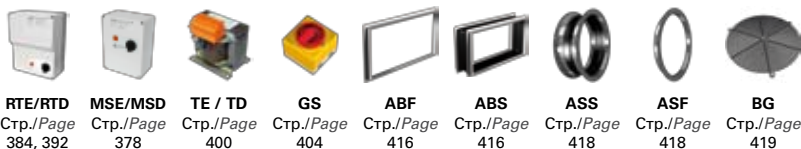


Размеры / Dimensions:

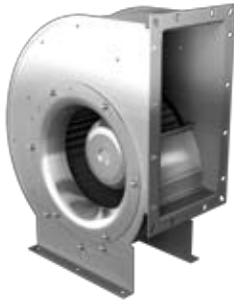
(все размеры в мм / all dimensions in mm)



Дополнительные принадлежности / Accessories:

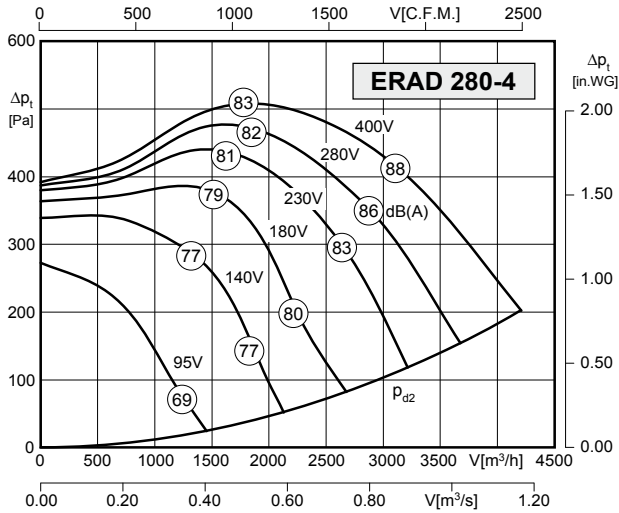


RTE/RTD Стр./Page 384, 392 MSE/MSD Стр./Page 378 TE / TD Стр./Page 400 GS Стр./Page 404 ABF Стр./Page 416 ABS Стр./Page 416 ASS Стр./Page 418 ASF Стр./Page 418 BG Стр./Page 419



- корпус из оцинкованного листа
 - рабочее колесо с загнутыми вперед лопатками
 - асинхронный электродвигатель с внешним ротором
 - степень защиты IP54
 - класс F изоляционных материалов
 - боковой присоединительный кабель
 - термоконтакт для защиты двигателя
 - трансформаторное управление
- casing made of galvanized sheet steel
 - forward curved impeller
 - asynchronous external rotor motor
 - protection class IP54
 - insulation class F
 - side cable connection
 - motor protection by thermal contacts
 - speed is variable using auto transformers

Технические характеристики / Technical Data:



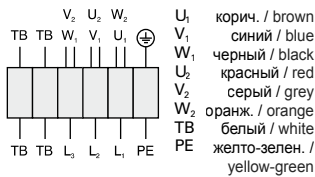
Тип / Type : ERAD 280-4		№ арт. / Art.-No. : B10-28040	
U	400 В (50 Гц)	Δp _{fa} мин	-- Па
P ₁	1,85 кВт	ΔI	7%
I _N	3,2 А	I _A / I _N	3,2
Ом	1300 об/мин	▲	IP54
C _{400v}	-- мкФ	★	01 006
t _R	40 °С	■	24 кг

Уровень шума / Sound levels:

LWA _{rel} , метод А при V=0,5*V _{макс} LWA _{rel} A-weighted at V=0,5*V _{max}	fM [Гц]						
	125	250	500	1K	2K	4K	8K
Страна выдувания, 4-полюсный / outlet side 4-pole	-23	-10	-8	-4	-7	-9	-16
Страна всасывания, 4-полюсный / inlet side 4-pole	-19	-11	-11	-5	-5	-8	-14
Страна выдувания, 6-полюсный / outlet side 6-pole	-23	-10	-6	-6	-6	-8	-15
Страна всасывания, 6-полюсный / inlet side 6-pole	-20	-18	-8	-5	-5	-8	-16

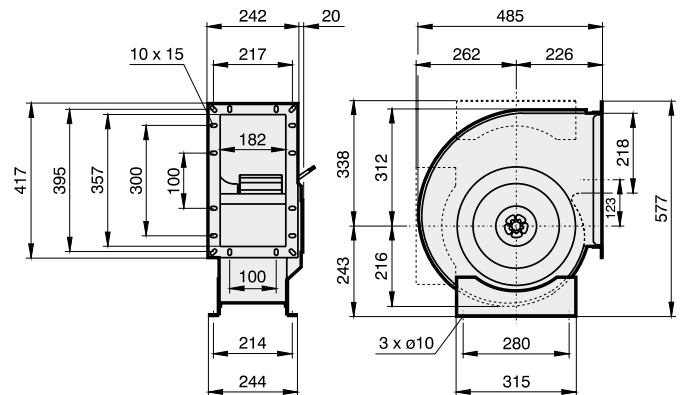
Схема подключения / Wiring diagram:

01 006

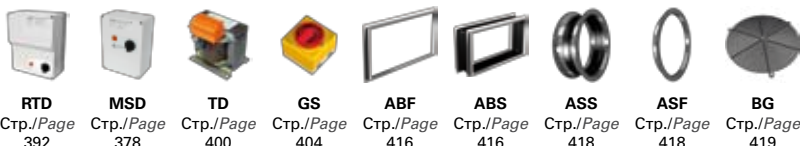


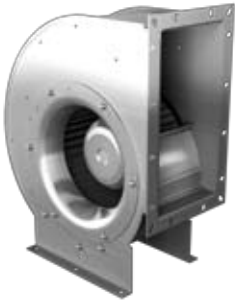
Размеры / Dimensions:

(все размеры в мм / all dimensions in mm)



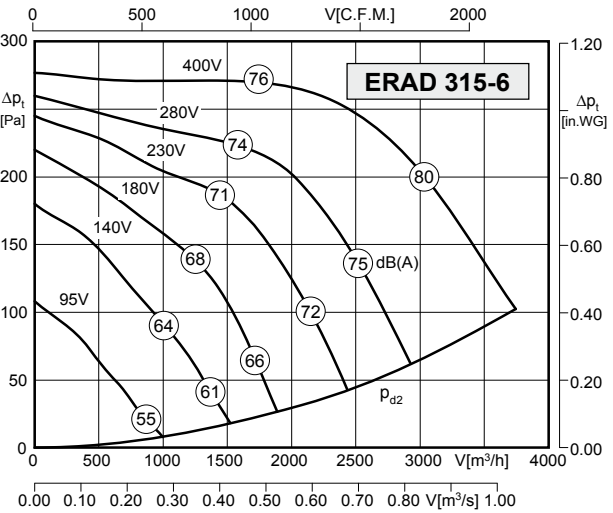
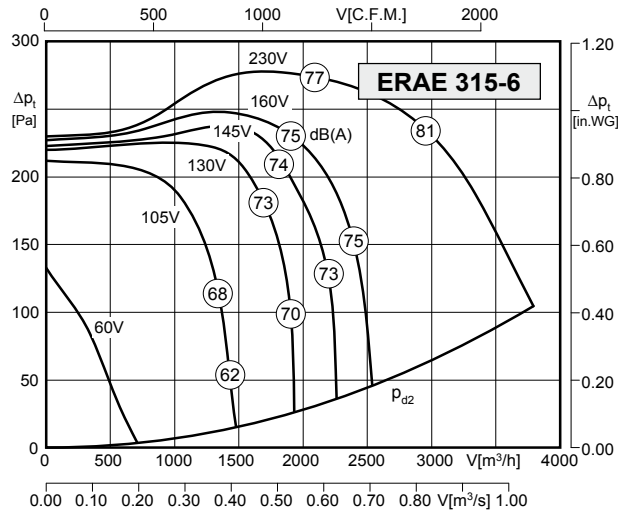
Дополнительные принадлежности / Accessories:





- корпус из оцинкованного листа
 - рабочее колесо с загнутыми вперед лопатками
 - асинхронный электродвигатель с внешним ротором
 - степень защиты IP54
 - класс F изоляционных материалов
 - боковой присоединительный кабель
 - термоконтакт для защиты двигателя
 - трансформаторное управление
- casing made of galvanized sheet steel
 - forward curved impeller
 - asynchronous external rotor motor
 - protection class IP54
 - insulation class F
 - side cable connection
 - motor protection by thermal contacts
 - speed is variable using auto transformers

Технические характеристики / Technical Data:



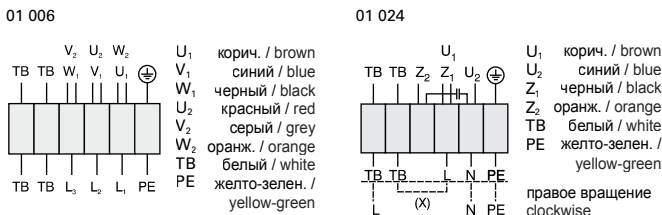
Тип / Type: ERAE 315-6		№ арт. / Art.-No.: B10-31500	
U	230 В (50 Гц)	ΔP _{фа мин}	-- Па
P ₁	0,93 кВт	ΔI	-- %
I _N	4,2 А	I _A / I _N	1,7
Om	770 об/мин	▲	IP54
C _{400V}	16 мкФ	✳	01 024
tr	40 °C	■	30 кг

Тип / Type: ERAD 315-6		№ арт. / Art.-No.: B10-31546	
U	400 В (50 Гц)	ΔP _{фа мин}	-- Па
P ₁	0,82 кВт	ΔI	-- %
I _N	1,5 А	I _A / I _N	2,0
Om	730 об/мин	▲	IP54
C _{400V}	-- мкФ	✳	01 006
tr	45 °C	■	29 кг

Уровень шума / Sound levels:

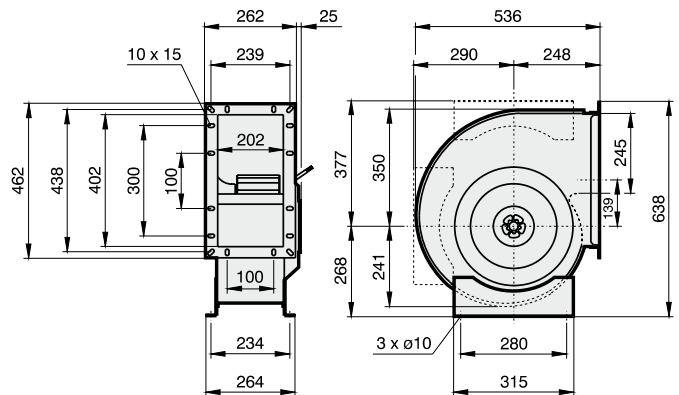
LWA _{ref} , метод A при V=0,5*V _{max} LWA _{ref} A-weighted at V=0,5*V _{max}	fM [Гц]						
	125	250	500	1K	2K	4K	8K
Страна выдувания, 4-полюсный / outlet side 4-pole	-23	-10	-8	-4	-7	-9	-16
Страна всасывания, 4-полюсный / inlet side 4-pole	-19	-11	-11	-5	-5	-8	-14
Страна выдувания, 6-полюсный / outlet side 6-pole	-23	-10	-6	-6	-6	-8	-15
Страна всасывания, 6-полюсный / inlet side 6-pole	-20	-18	-8	-5	-5	-8	-16

Схема подключения / Wiring diagram:

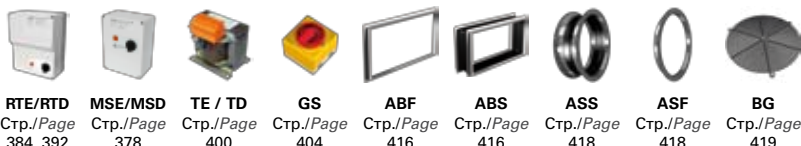


Размеры / Dimensions:

(все размеры в мм / all dimensions in mm)



Дополнительные принадлежности / Accessories:

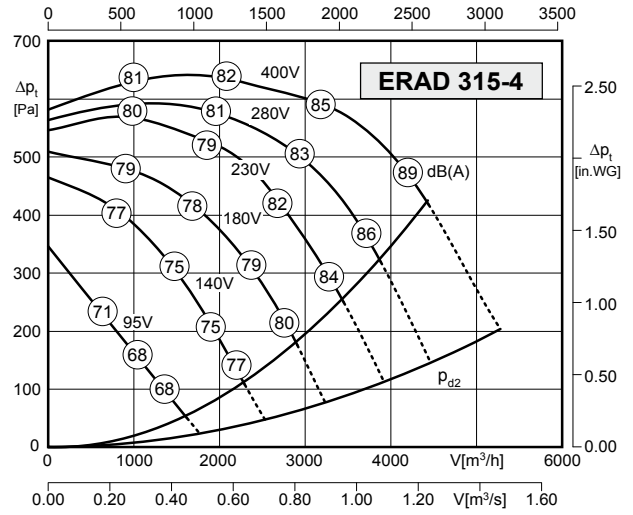
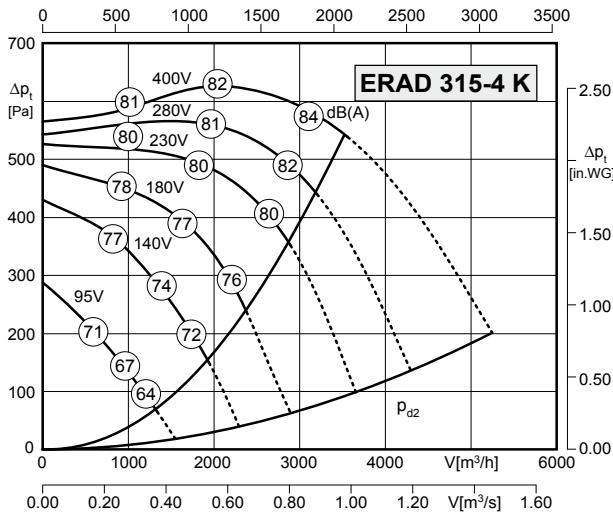


RTE/RTD Стр./Page 384, 392 MSE/MSD Стр./Page 378 TE / TD Стр./Page 400 GS Стр./Page 404 ABF Стр./Page 416 ABS Стр./Page 416 ASS Стр./Page 418 ASF Стр./Page 418 BG Стр./Page 419



- корпус из оцинкованного листа
- рабочее колесо с загнутыми вперед лопатками
- асинхронный электродвигатель с внешним ротором
- степень защиты IP54
- класс F изоляционных материалов
- боковой присоединительный кабель
- термоконтакт для защиты двигателя
- трансформаторное управление
- casing made of galvanized sheet steel
- forward curved impeller
- asynchronous external rotor motor
- protection class IP54
- insulation class F
- side cable connection
- motor protection by thermal contacts
- speed is variable using auto transformers

Технические характеристики / Technical Data:



Тип / Type: ERAD 315-4K		№ арт. / Art.-No.: B10-31543	
U	400 В (50 Гц)	Δр _{фа} мин	450 Па
P ₁	1,55 кВт	ΔI	-- %
I _N	2,75 А	I _A / I _N	3,3
Ом	1280 об/мин	▲	IP54
C _{400V}	-- мкФ	★	01 006
t _R	40 °С	■	26 кг

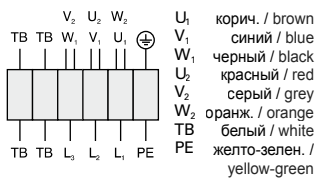
Тип / Type: ERAD 315-4		№ арт. / Art.-No.: B10-31540	
U	400 В (50 Гц)	Δр _{фа} мин	280 Па
P ₁	2,0 кВт	ΔI	-- %
I _N	4,1 А	I _A / I _N	3,5
Ом	1320 об/мин	▲	IP54
C _{400V}	-- мкФ	★	01 006
t _R	40 °С	■	30 кг

Уровень шума / Sound levels:

LWA _{rel} , метод А при V=0,5*V _{макс} LWA _{rel} A-weighted at V=0,5*V _{max}	fM [Гц]						
	125	250	500	1K	2K	4K	8K
Сторона выдувания, 4-полюсный / outlet side 4-pole	-23	-10	-8	-4	-7	-9	-16
Сторона всасывания, 4-полюсный / inlet side 4-pole	-19	-11	-11	-5	-5	-8	-14
Сторона выдувания, 6-полюсный / outlet side 6-pole	-23	-10	-6	-6	-6	-8	-15
Сторона всасывания, 6-полюсный / inlet side 6-pole	-20	-18	-8	-5	-5	-8	-16

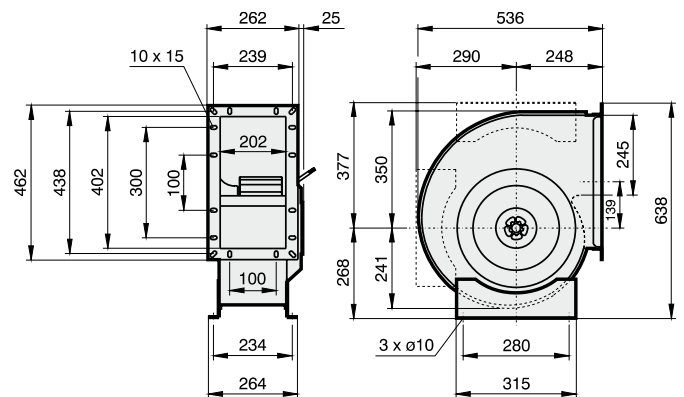
Схема подключения / Wiring diagram:

01 006

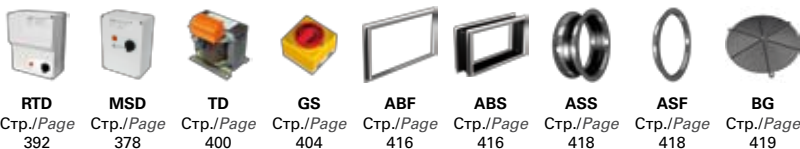


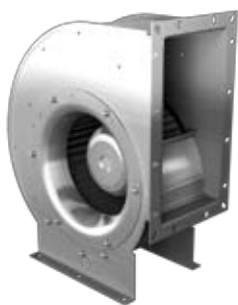
Размеры / Dimensions:

(все размеры в мм / all dimensions in mm)



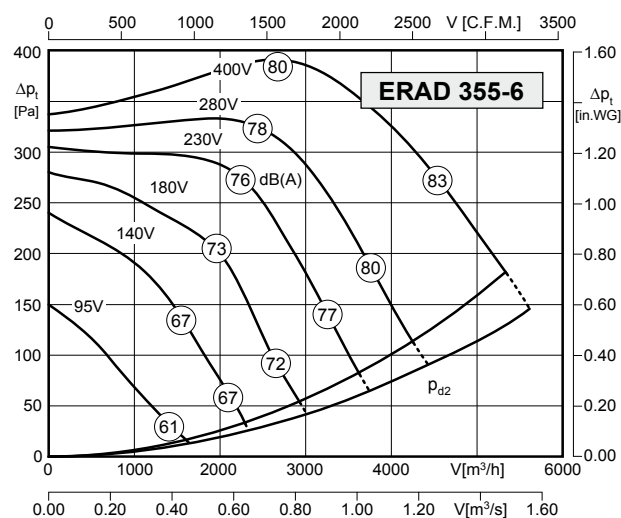
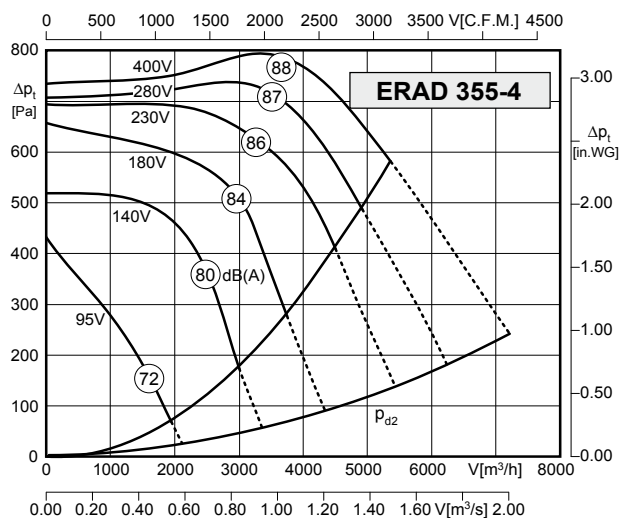
Дополнительные принадлежности / Accessories:





- корпус из оцинкованного листа
 - рабочее колесо с загнутыми вперед лопатками
 - асинхронный электродвигатель с внешним ротором
 - степень защиты IP54
 - класс F изоляционных материалов
 - боковой присоединительный кабель
 - термоконтакт для защиты двигателя
 - трансформаторное управление
- casing made of galvanized sheet steel
 - forward curved impeller
 - asynchronous external rotor motor
 - protection class IP54
 - insulation class F
 - side cable connection
 - motor protection by thermal contacts
 - speed is variable using auto transformers

Технические характеристики / Technical Data:



Тип / Type: ERAD 355-4		№ арт. / Art.-No.: B10-35540	
U	400 В (50 Гц)	ΔP _{фа мин}	450 Па
P ₁	3,2 кВт	ΔI	29 %
I _N	5,9 А	I _A / I _N	12,5
Om	1405 об/мин	▲	IP54
C _{400V}	-- мкФ	✳	01 006
tr	40 °C	■	52 кг

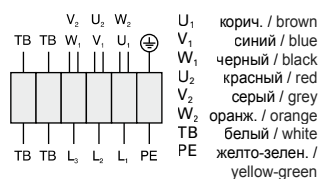
Тип / Type: ERAD 355-6		№ арт. / Art.-No.: B10-35546	
U	400 В (50 Гц)	ΔP _{фа мин}	50 Па
P ₁	1,6 кВт	ΔI	-- %
I _N	2,75 А	I _A / I _N	2,5
Om	770 об/мин	▲	IP54
C _{400V}	-- мкФ	✳	01 006
tr	40 °C	■	40 кг

Уровень шума / Sound levels:

LWA _{rel} , метод A при V=0,5*V _{max} LWA _{rel} A-weighted at V=0,5*V _{max}	fM [Гц]						
	125	250	500	1K	2K	4K	8K
Страна выдувания, 4-полюсный / outlet side 4-pole	-23	-10	-8	-4	-7	-9	-16
Страна всасывания, 4-полюсный / inlet side 4-pole	-19	-11	-11	-5	-5	-8	-14
Страна выдувания, 6-полюсный / outlet side 6-pole	-23	-10	-6	-6	-6	-8	-15
Страна всасывания, 6-полюсный / inlet side 6-pole	-20	-18	-8	-5	-5	-8	-16

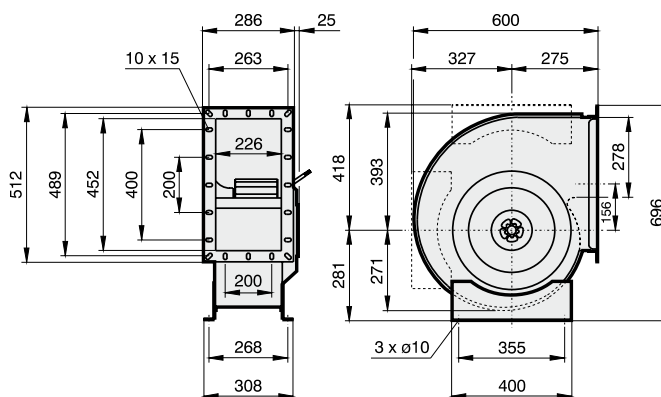
Схема подключения / Wiring diagram:

01 006

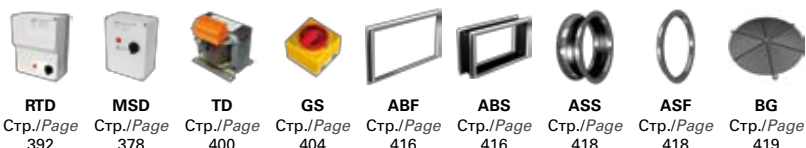


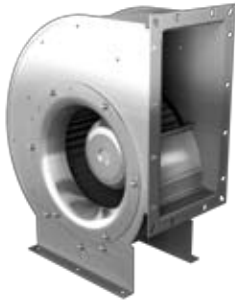
Размеры / Dimensions:

(все размеры в мм / all dimensions in mm)



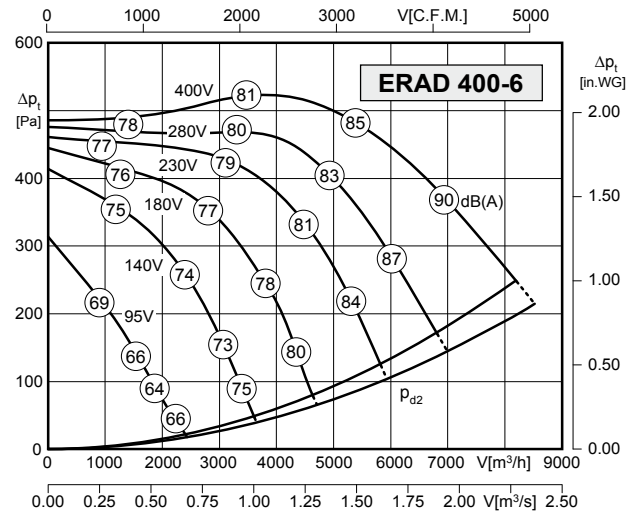
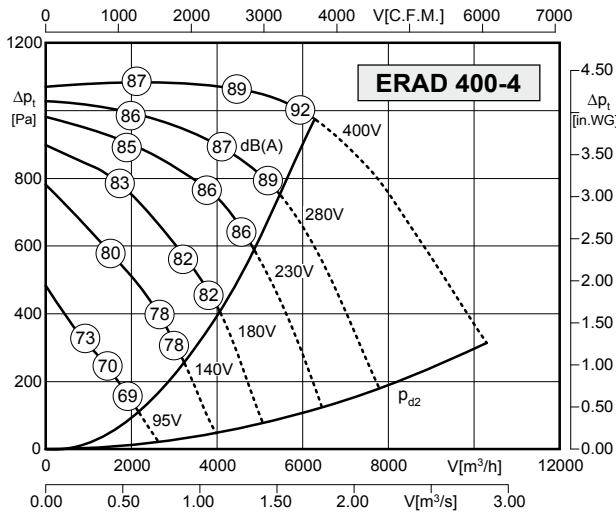
Дополнительные принадлежности / Accessories:





- корпус из оцинкованного листа
 - рабочее колесо с загнутыми вперед лопатками
 - асинхронный электродвигатель с внешним ротором
 - степень защиты IP54
 - класс F изоляционных материалов
 - боковой присоединительный кабель
 - термоконтакт для защиты двигателя
 - трансформаторное управление
- casing made of galvanized sheet steel
 - forward curved impeller
 - asynchronous external rotor motor
 - protection class IP54
 - insulation class F
 - side cable connection
 - motor protection by thermal contacts
 - speed is variable using auto transformers

Технические характеристики / Technical Data:



Тип / Type: ERAD 400-4		№ арт. / Art.-No.: B10-40040	
U	400 В (50 Гц)	Δp _{фа мин}	860 Па
P ₁	4,1 кВт	ΔI	18%
I _N	7,1 А	I _A / I _N	4,0
Om	1360 об/мин	▲	IP54
C _{400v}	-- мкФ	★	01 006
t _R	40 °С	■	68 кг

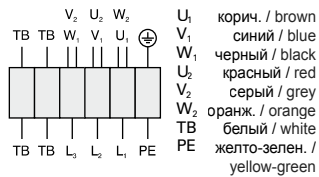
Тип / Type: ERAD 400-6		№ арт. / Art.-No.: B10-40043	
U	400 В (50 Гц)	Δp _{фа мин}	50 Па
P ₁	3,0 кВт	ΔI	3%
I _N	5,5 А	I _A / I _N	3,1
Om	860 об/мин	▲	IP54
C _{400v}	-- мкФ	★	01 006
t _R	40 °С	■	64 кг

Уровень шума / Sound levels:

LWA _{rel} , метод А при V=0,5*V _{макс} LWA _{rel} A-weighted at V=0,5*V _{макс}	fM [Гц]						
	125	250	500	1K	2K	4K	8K
Сторона выдувания, 4-полюсный / outlet side 4-pole	-23	-10	-8	-4	-7	-9	-16
Сторона всасывания, 4-полюсный / inlet side 4-pole	-19	-11	-11	-5	-5	-8	-14
Сторона выдувания, 6-полюсный / outlet side 6-pole	-23	-10	-6	-6	-6	-8	-15
Сторона всасывания, 6-полюсный / inlet side 6-pole	-20	-18	-8	-5	-5	-8	-16

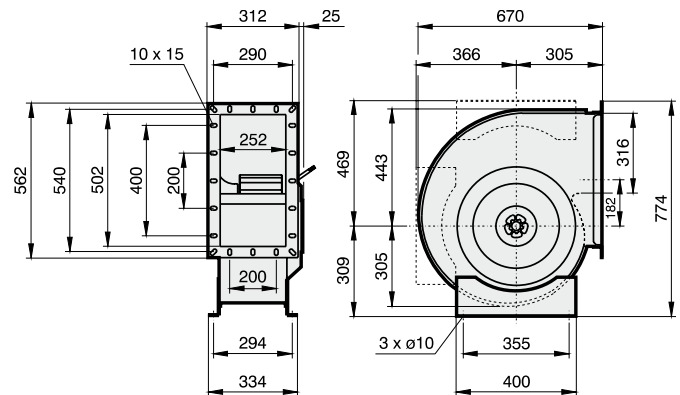
Схема подключения / Wiring diagram:

01 006

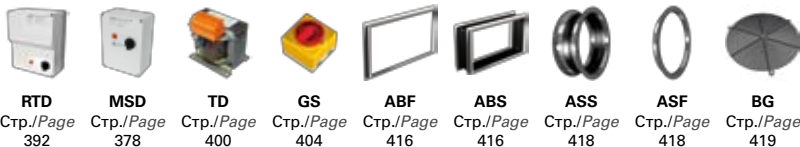


Размеры / Dimensions:

(все размеры в мм / all dimensions in mm)



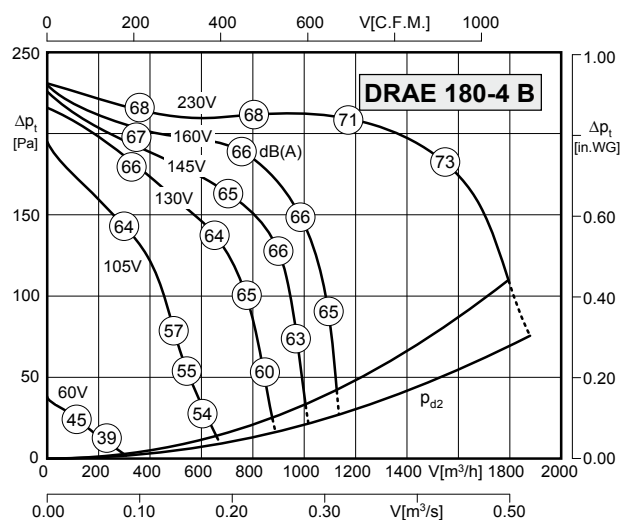
Дополнительные принадлежности / Accessories:





- корпус из оцинкованного листа
 - рабочее колесо с загнутыми вперед лопатками
 - асинхронный электродвигатель с внешним ротором
 - степень защиты IP54
 - класс F изоляционных материалов
 - боковой присоединительный кабель
 - термоконтакт для защиты двигателя
 - трансформаторное управление
- casing made of galvanized sheet steel
 - forward curved impeller
 - asynchronous external rotor motor
 - protection class IP54
 - insulation class F
 - side cable connection
 - motor protection by thermal contacts
 - speed is variable using auto transformers

Технические характеристики / Technical Data:



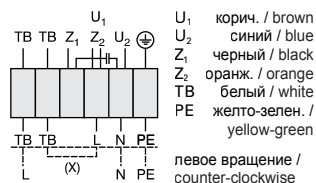
Тип / Type: DRAE 180-4B		№ арт. / Art.-No.: C10-18009	
U	230 В (50 Гц)	ΔP _{фа мин}	40 Па
P ₁	0,33 кВт	ΔI	-- %
I _N	1,4 А	I _A / I _N	1,3
Om	1080 об/мин	⚠	IP54
C _{400V}	6 мкФ	⊗	01 025
t _R	40 °C	🔌	8,5 кг

Уровень шума / Sound levels:

LWA _{rel} , метод А при V=0,5*V _{макс} LWA _{rel} A-weighted at V=0,5*V _{макс}	fM [Гц]						
	125	250	500	1K	2K	4K	8K
Сторона выдувания, 4-полюсный / outlet side 4-pole	-21	-13	-8	-4	-7	-8	-15
Сторона всасывания, 4-полюсный / inlet side 4-pole	-18	-13	-10	-5	-4	-10	-16
Сторона выдувания, 6-полюсный / outlet side 6-pole	-20	-9	-5	-7	-7	-9	-17
Сторона всасывания, 6-полюсный / inlet side 6-pole	-18	-12	-7	-5	-6	-9	-16

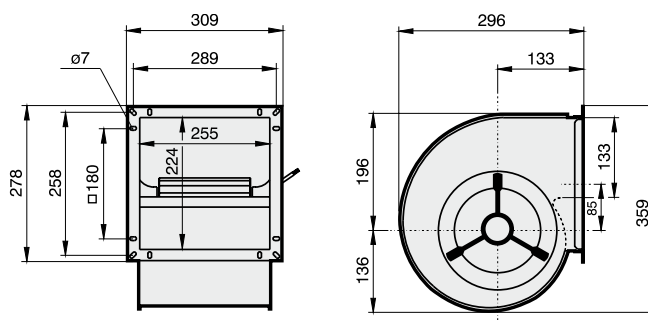
Схема подключения / Wiring diagram:

01 025



Размеры / Dimensions:

(все размеры в мм / all dimensions in mm)



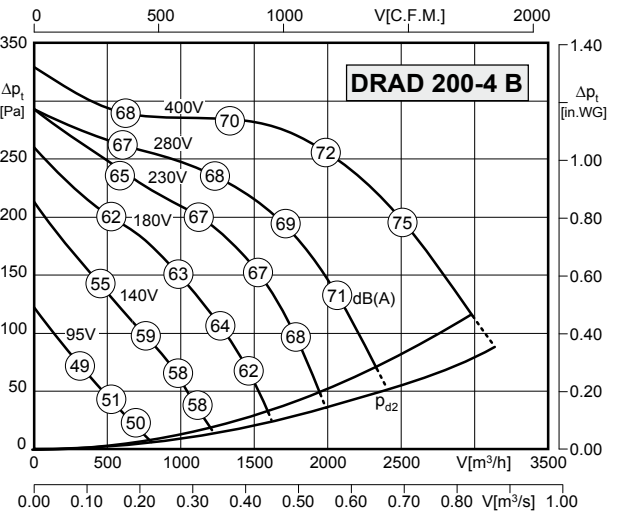
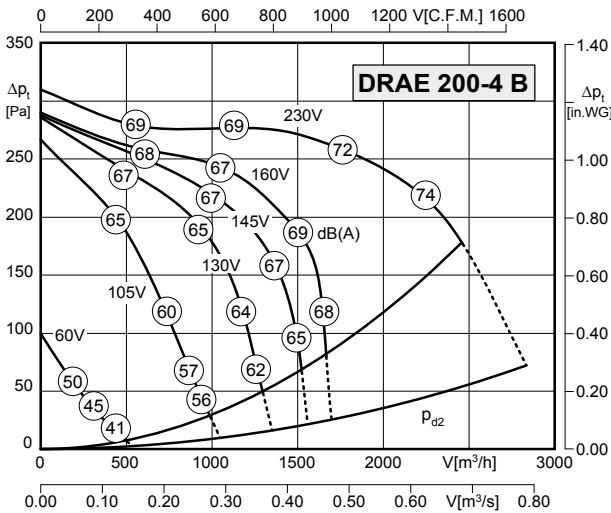
Дополнительные принадлежности / Accessories:





- корпус из оцинкованного листа
- рабочее колесо с загнутыми вперед лопатками
- асинхронный электродвигатель с внешним ротором
- степень защиты IP54
- класс F изоляционных материалов
- боковой присоединительный кабель
- термоконтакт для защиты двигателя
- трансформаторное управление
- casing made of galvanized sheet steel
- forward curved impeller
- asynchronous external rotor motor
- protection class IP54
- insulation class F
- side cable connection
- motor protection by thermal contacts
- speed is variable using auto transformers

Технические характеристики / Technical Data:



Тип / Type: DRAE 200-4B		№ арт. / Art.-No.: C10-20010	
U	230 В (50 Гц)	Δp_{fa} мин	125 Па
P ₁	0,49 кВт	ΔI	-- %
I _N	2,1 А	I _A / I _N	1,6
Ом	1230 об/мин		IP54
C _{400v}	10 мкФ		01 025
t _R	40 °С		10,7 кг

Тип / Type: DRAD 200-4B		№ арт. / Art.-No.: C10-20011	
U	400 В (50 Гц)	Δp_{fa} мин	40 Па
P ₁	0,56 кВт	ΔI	-- %
I _N	0,98 А	I _A / I _N	2,4
Ом	1170 об/мин		IP54
C _{400v}	-- мкФ		01 006
t _R	40 °С		10,7 кг

Уровень шума / Sound levels:

LWA _{rel} , метод А при V=0,5*V _{max} LWA _{rel} A-weighted at V=0,5*V _{max}	fM [Гц]						
	125	250	500	1K	2K	4K	8K
Страна выдувания, 4-полюсный / outlet side 4-pole	-21	-13	-8	-4	-7	-8	-15
Страна всасывания, 4-полюсный / inlet side 4-pole	-18	-13	-10	-5	-4	-10	-16
Страна выдувания, 6-полюсный / outlet side 6-pole	-20	-9	-5	-7	-7	-9	-17
Страна всасывания, 6-полюсный / inlet side 6-pole	-18	-12	-7	-5	-6	-9	-16

Размеры / Dimensions:

(все размеры в мм / all dimensions in mm)

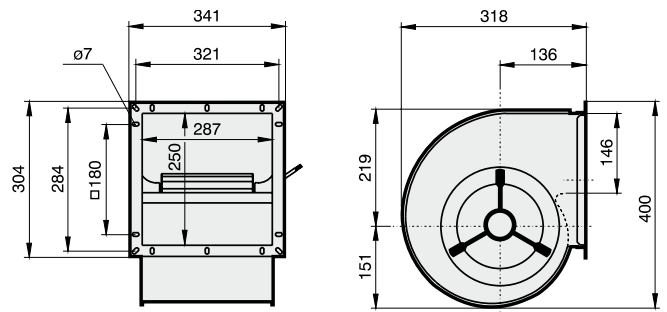
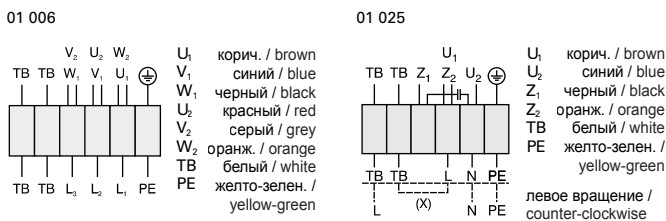


Схема подключения / Wiring diagram:



Дополнительные принадлежности / Accessories:

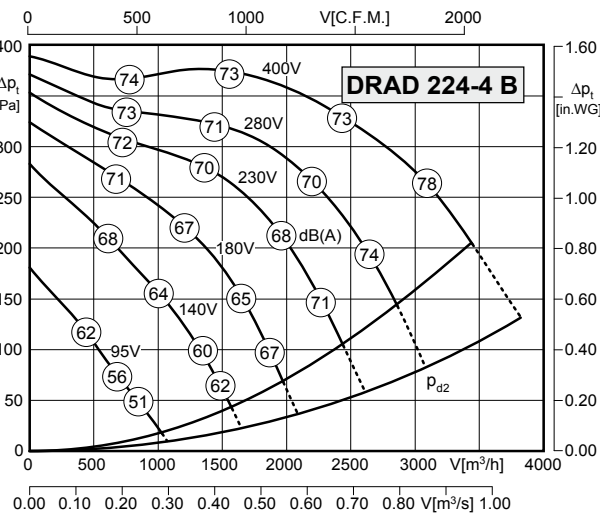
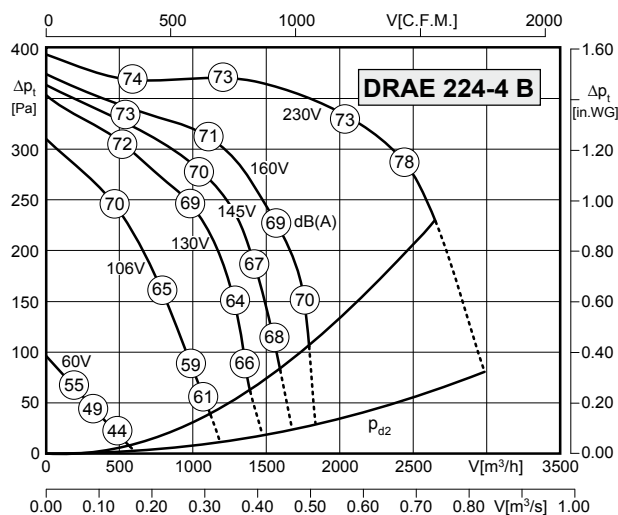


RTE/RTD Стр./Page 384, 392
MSE/MSD Стр./Page 378
TE / TD Стр./Page 400
GS Стр./Page 404
ABF Стр./Page 416
ABS Стр./Page 416



- корпус из оцинкованного листа
- рабочее колесо с загнутыми вперед лопатками
- асинхронный электродвигатель с внешним ротором
- степень защиты IP54
- класс F изоляционных материалов
- боковой присоединительный кабель
- термоконтакт для защиты двигателя
- трансформаторное управление
- casing made of galvanized sheet steel
- forward curved impeller
- asynchronous external rotor motor
- protection class IP54
- insulation class F
- side cable connection
- motor protection by thermal contacts
- speed is variable using auto transformers

Технические характеристики / Technical Data:



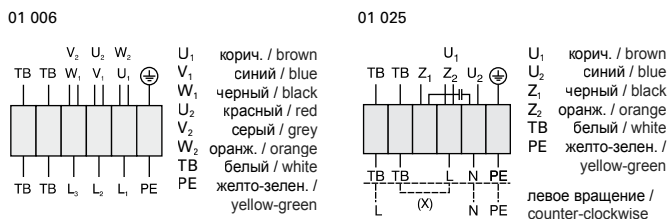
Тип / Type: DRAE 224-4B		№ арт. / Art.-No.: C10-22410	
U	230 В (50 Гц)	$\Delta P_{\text{фа мин}}$	170 Па
P ₁	0,72 кВт	ΔI	-- %
I _N	3,1 А	I _A / I _N	1,4
Om	1200 об/мин		IP54
C _{400V}	14 мкФ		01 025
tr	40 °C		13 кг

Тип / Type: DRAD 224-4B		№ арт. / Art.-No.: C10-22411	
U	400 В (50 Гц)	$\Delta P_{\text{фа мин}}$	100 Па
P ₁	0,87 кВт	ΔI	-- %
I _N	1,5 А	I _A / I _N	2,5
Om	1210 об/мин		IP54
C _{400V}	-- мкФ		01 006
tr	40 °C		13 кг

Уровень шума / Sound levels:

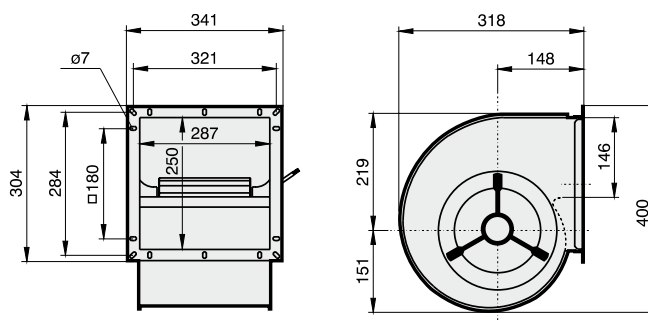
LWA _{rel} , метод A при V=0,5*V _{max} LWA _{rel} A-weighted at V=0,5*V _{max}	f [Гц]						
	125	250	500	1K	2K	4K	8K
Страна выдувания, 4-полюсный / outlet side 4-pole	-21	-13	-8	-4	-7	-8	-15
Страна всасывания, 4-полюсный / inlet side 4-pole	-18	-13	-10	-5	-4	-10	-16
Страна выдувания, 6-полюсный / outlet side 6-pole	-20	-9	-5	-7	-7	-9	-17
Страна всасывания, 6-полюсный / inlet side 6-pole	-18	-12	-7	-5	-6	-9	-16

Схема подключения / Wiring diagram:



Размеры / Dimensions:

(все размеры в мм / all dimensions in mm)



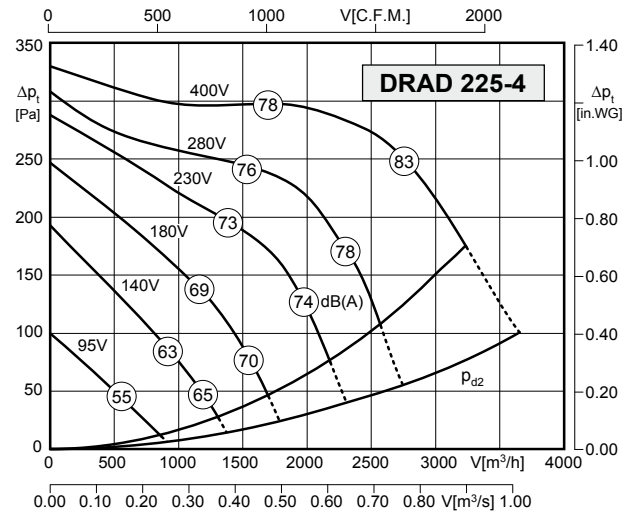
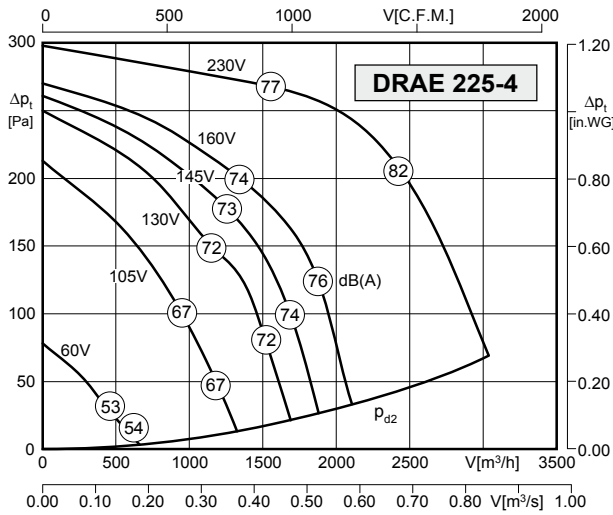
Дополнительные принадлежности / Accessories:





- корпус из оцинкованного листа
- рабочее колесо с загнутыми вперед лопатками
- асинхронный электродвигатель с внешним ротором
- степень защиты IP54
- класс F изоляционных материалов
- боковой присоединительный кабель
- термоконтакт для защиты двигателя
- трансформаторное управление
- casing made of galvanized sheet steel
- forward curved impeller
- asynchronous external rotor motor
- protection class IP54
- insulation class F
- side cable connection
- motor protection by thermal contacts
- speed is variable using auto transformers

Технические характеристики / Technical Data:



Тип / Type: DRAE 225-4		№ арт. / Art.-No.: C10-22500	
U	230 В (50 Гц)	Δp _{fa} мин	-- Па
P ₁	0,73 кВт	ΔI	-- %
I _N	3,25 А	I _A / I _N	1,2
Ом	950 об/мин	▲	IP54
C _{400v}	12 мкФ	★	01 025
t _R	40 °С	■	20 кг

Тип / Type: DRAD 225-4		№ арт. / Art.-No.: C10-22501	
U	400 В (50 Гц)	Δp _{fa} мин	95 Па
P ₁	0,8 кВт	ΔI	-- %
I _N	1,55 А	I _A / I _N	2,1
Ом	1130 об/мин	▲	IP54
C _{400v}	-- мкФ	★	01 006
t _R	40 °С	■	18 кг

Уровень шума / Sound levels:

LWA _{rel} , метод А при V=0,5*V _{max} LWA _{rel} A-weighted at V=0,5*V _{max}	fM [Гц]						
	125	250	500	1K	2K	4K	8K
Страна выдувания, 4-полюсный / outlet side 4-pole	-21	-13	-8	-4	-7	-8	-15
Страна всасывания, 4-полюсный / inlet side 4-pole	-18	-13	-10	-5	-4	-10	-16
Страна выдувания, 6-полюсный / outlet side 6-pole	-20	-9	-5	-7	-7	-9	-17
Страна всасывания, 6-полюсный / inlet side 6-pole	-18	-12	-7	-5	-6	-9	-16

Размеры / Dimensions:

(все размеры в мм / all dimensions in mm)

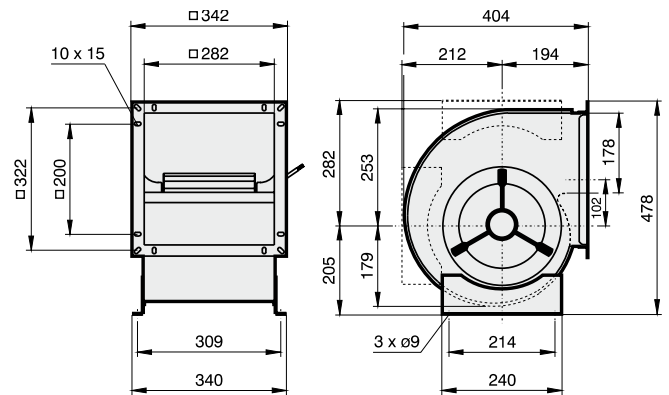
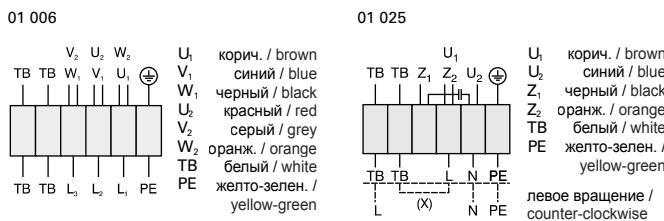


Схема подключения / Wiring diagram:



Дополнительные принадлежности / Accessories:

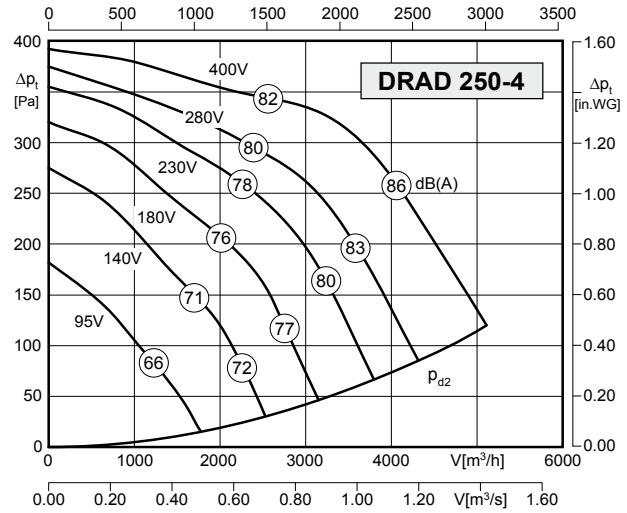
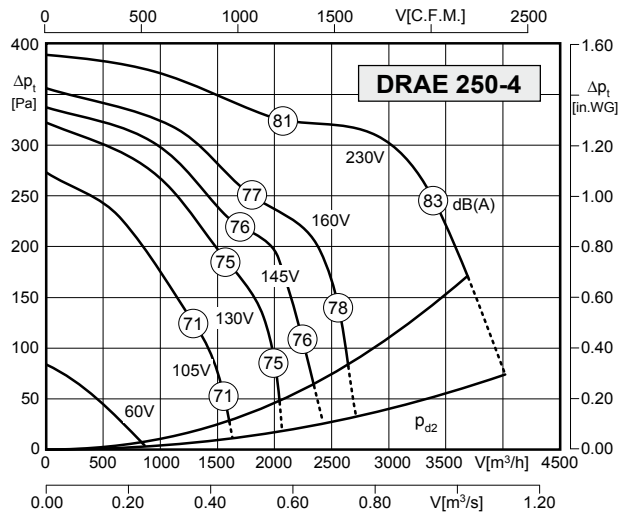


RTE/RTD Стр./Page 384, 392
MSE/MSD Стр./Page 378
TE / TD Стр./Page 400
GS Стр./Page 404
ABF Стр./Page 416
ABS Стр./Page 416



- корпус из оцинкованного листа
 - рабочее колесо с загнутыми вперед лопатками
 - асинхронный электродвигатель с внешним ротором
 - степень защиты IP54
 - класс F изоляционных материалов
 - боковой присоединительный кабель
 - термоконтакт для защиты двигателя
 - трансформаторное управление
- casing made of galvanized sheet steel
 - forward curved impeller
 - asynchronous external rotor motor
 - protection class IP54
 - insulation class F
 - side cable connection
 - motor protection by thermal contacts
 - speed is variable using auto transformers

Технические характеристики / Technical Data:



Тип / Type: DRAE 250-4		№ арт. / Art.-No.: C10-25000	
U	230 В (50 Гц)	ΔP_{fa} мин	115 Па
P ₁	1,15 кВт	ΔI	-- %
I _N	5,15 А	I _A / I _N	1,5
Om	1080 об/мин		IP54
C _{400V}	16 мкФ		01 025
tr	40 °C		29 кг

Тип / Type: DRAD 250-4		№ арт. / Art.-No.: C10-25002	
U	400 В (50 Гц)	ΔP_{fa} мин	-- Па
P ₁	1,6 кВт	ΔI	-- %
I _N	2,95 А	I _A / I _N	2,5
Om	1200 об/мин		IP54
C _{400V}	-- мкФ		01 006
tr	50 °C		26 кг

Уровень шума / Sound levels:

LWA _{rel} , метод А при V=0,5*V _{max} LWA _{rel} A-weighted at V=0,5*V _{max}	fM [Гц]						
	125	250	500	1K	2K	4K	8K
Страна выдувания, 4-полюсный / outlet side 4-pole	-21	-13	-8	-4	-7	-8	-15
Страна всасывания, 4-полюсный / inlet side 4-pole	-18	-13	-10	-5	-4	-10	-16
Страна выдувания, 6-полюсный / outlet side 6-pole	-20	-9	-5	-7	-7	-9	-17
Страна всасывания, 6-полюсный / inlet side 6-pole	-18	-12	-7	-5	-6	-9	-16

Размеры / Dimensions:

(все размеры в мм / all dimensions in mm)

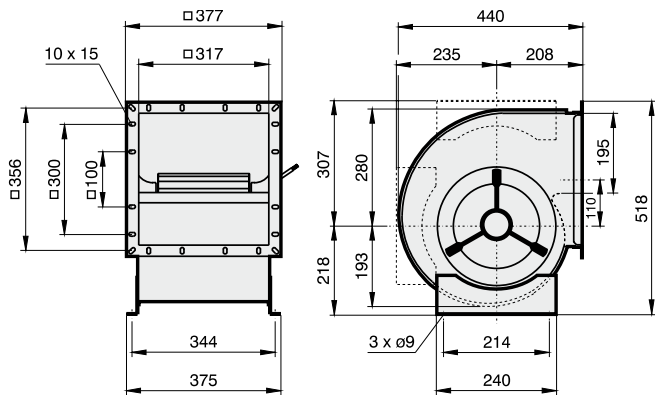
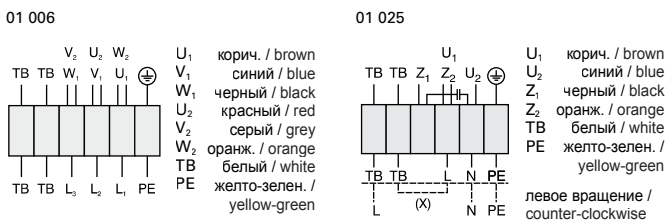


Схема подключения / Wiring diagram:



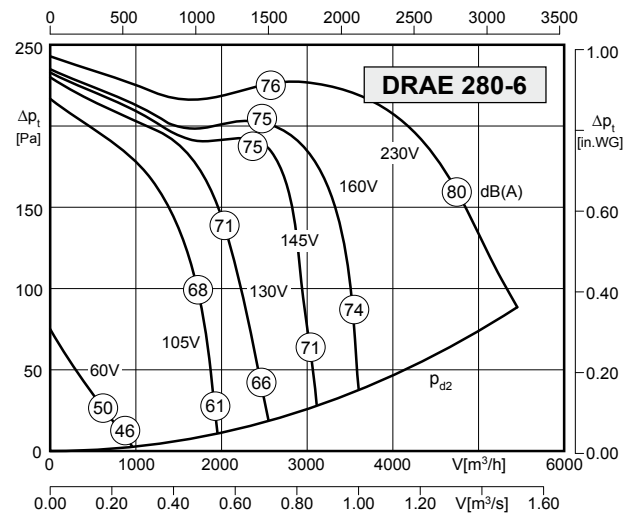
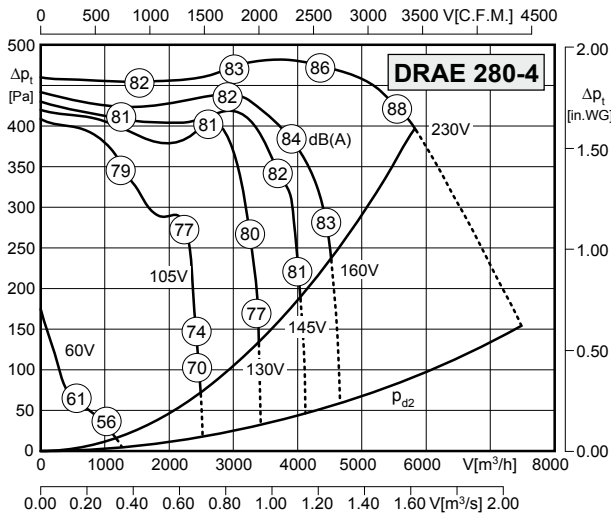
Дополнительные принадлежности / Accessories:





- корпус из оцинкованного листа
 - рабочее колесо с загнутыми вперед лопатками
 - асинхронный электродвигатель с внешним ротором
 - степень защиты IP54
 - класс F изоляционных материалов
 - боковой присоединительный кабель
 - термоконтакт для защиты двигателя
 - трансформаторное управление
- casing made of galvanized sheet steel
 - forward curved impeller
 - asynchronous external rotor motor
 - protection class IP54
 - insulation class F
 - side cable connection
 - motor protection by thermal contacts
 - speed is variable using auto transformers

Технические характеристики / Technical Data:



Тип / Type: DRAE 280-4		№ арт. / Art.-No.: C10-28000	
U	230 В (50 Гц)	Δp _{фа} мин	300 Па
P ₁	2,3 кВт	ΔI	30 %
I _N	10,2 А	I _A / I _N	3,0
Ом	1360 об/мин	▲	IP54
C _{400V}	40 мкФ	★	01 025
t _R	40 °С	■	41 кг

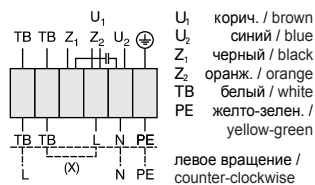
Тип / Type: DRAE 280-6		№ арт. / Art.-No.: C10-28001	
U	230 В (50 Гц)	Δp _{фа} мин	-- Па
P ₁	1,12 кВт	ΔI	2 %
I _N	5,15 А	I _A / I _N	1,6
Ом	820 об/мин	▲	IP54
C _{400V}	25 мкФ	★	01 025
t _R	40 °С	■	34 кг

Уровень шума / Sound levels:

LWA _{rel} , метод А при V=0,5*V _{max} LWA _{rel} A-weighted at V=0,5*V _{max}	fM [Гц]						
	125	250	500	1K	2K	4K	8K
Страна выдувания, 4-полюсный / outlet side 4-pole	-21	-13	-8	-4	-7	-8	-15
Страна всасывания, 4-полюсный / inlet side 4-pole	-18	-13	-10	-5	-4	-10	-16
Страна выдувания, 6-полюсный / outlet side 6-pole	-20	-9	-5	-7	-7	-9	-17
Страна всасывания, 6-полюсный / inlet side 6-pole	-18	-12	-7	-5	-6	-9	-16

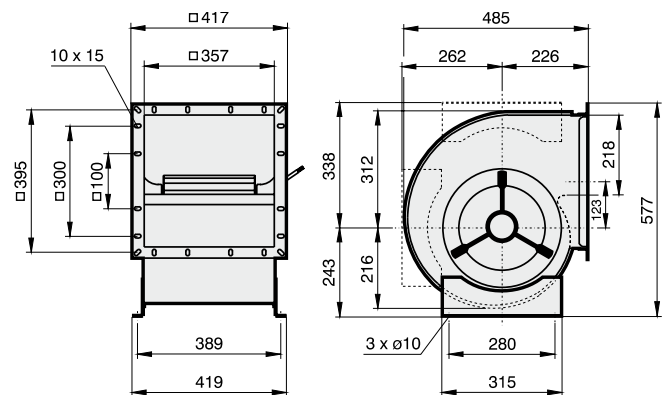
Схема подключения / Wiring diagram:

01 025



Размеры / Dimensions:

(все размеры в мм / all dimensions in mm)



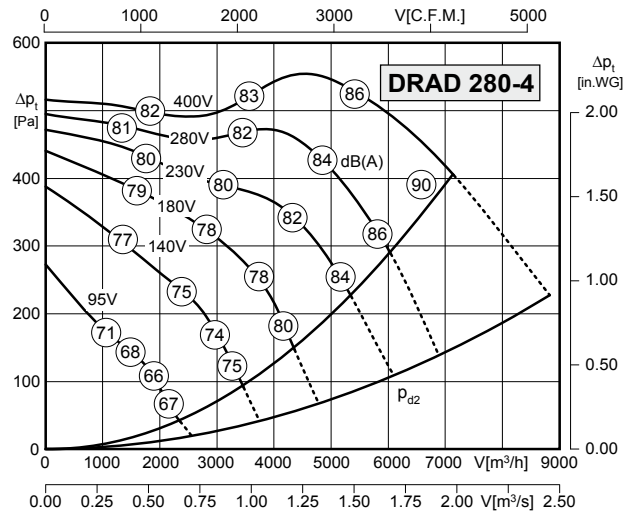
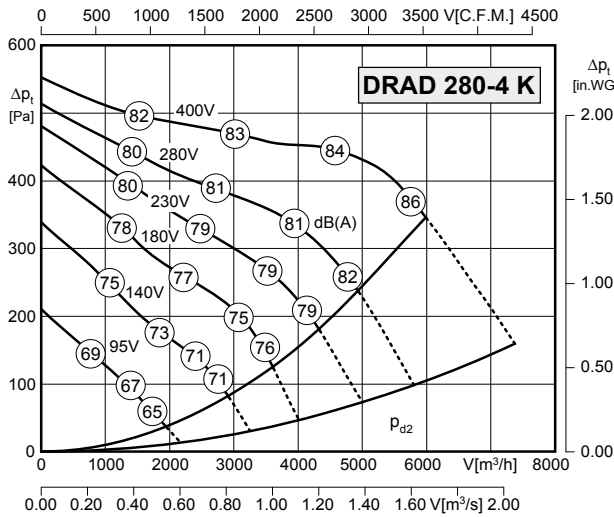
Дополнительные принадлежности / Accessories:





- корпус из оцинкованного листа
- рабочее колесо с загнутыми вперед лопатками
- асинхронный электродвигатель с внешним ротором
- степень защиты IP54
- класс F изоляционных материалов
- боковой присоединительный кабель
- термоконтакт для защиты двигателя
- трансформаторное управление
- casing made of galvanized sheet steel
- forward curved impeller
- asynchronous external rotor motor
- protection class IP54
- insulation class F
- side cable connection
- motor protection by thermal contacts
- speed is variable using auto transformers

Технические характеристики / Technical Data:



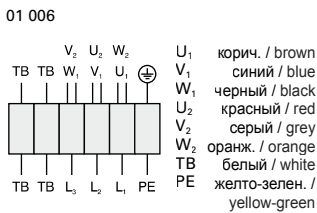
Тип / Type: DRAD 280-4K		№ арт. / Art.-No.: C10-28003	
U	400 В (50 Гц)	ΔP _{фа мин}	240 Па
P ₁	2,1 кВт	ΔI	-- %
I _N	3,7 А	I _A / I _N	3,5
Om	1160 об/мин	▲	IP54
C _{400V}	-- мкФ	✳	01 006
tr	40 °C	■	34 кг

Тип / Type: DRAD 280-4		№ арт. / Art.-No.: C10-28002	
U	400 В (50 Гц)	ΔP _{фа мин}	260 Па
P ₁	2,6 кВт	ΔI	3,5 %
I _N	4,4 А	I _A / I _N	3,5
Om	1280 об/мин	▲	IP54
C _{400V}	-- мкФ	✳	01 006
tr	40 °C	■	34 кг

Уровень шума / Sound levels:

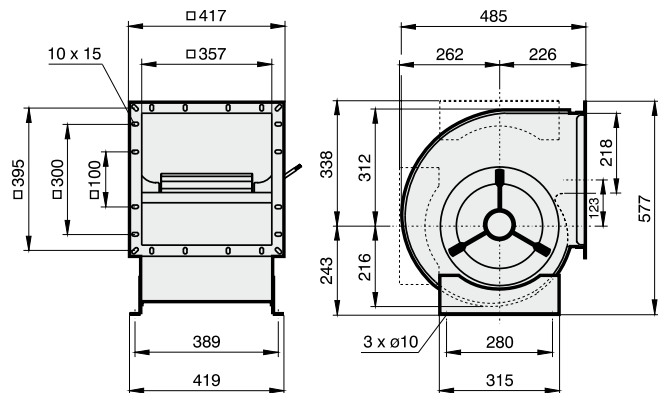
LWA _{rel} , метод A при V=0,5*V _{max} LWA _{rel} A-weighted at V=0,5*V _{max}	fM [Гц]						
	125	250	500	1K	2K	4K	8K
Страна выдувания, 4-полюсный / outlet side 4-pole	-21	-13	-8	-4	-7	-8	-15
Страна всасывания, 4-полюсный / inlet side 4-pole	-18	-13	-10	-5	-4	-10	-16
Страна выдувания, 6-полюсный / outlet side 6-pole	-20	-9	-5	-7	-7	-9	-17
Страна всасывания, 6-полюсный / inlet side 6-pole	-18	-12	-7	-5	-6	-9	-16

Схема подключения / Wiring diagram:



Размеры / Dimensions:

(все размеры в мм / all dimensions in mm)



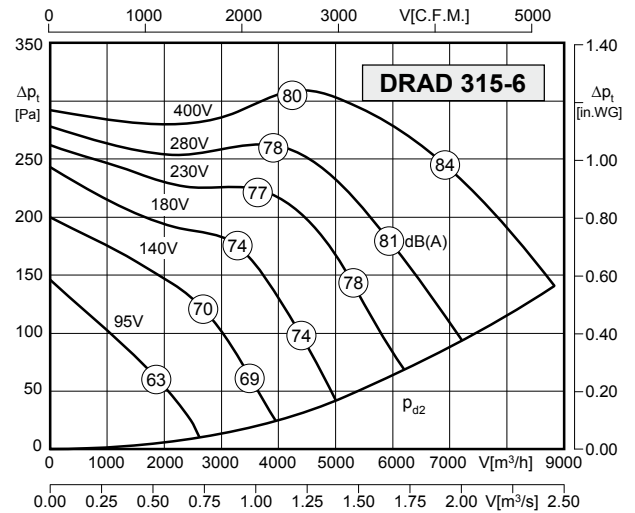
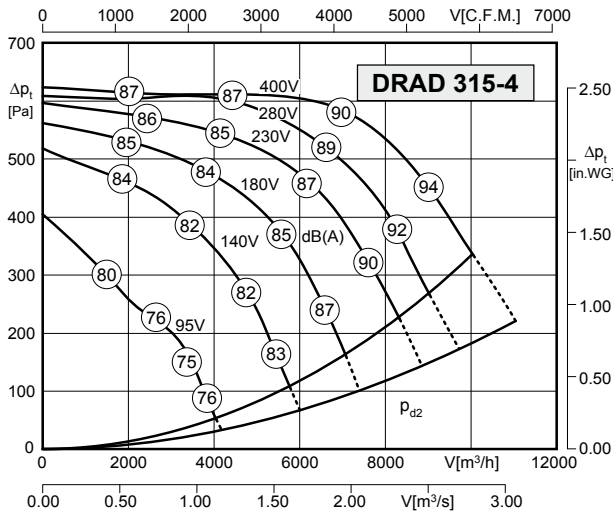
Дополнительные принадлежности / Accessories:





- корпус из оцинкованного листа
 - рабочее колесо с загнутыми вперед лопатками
 - асинхронный электродвигатель с внешним ротором
 - степень защиты IP54
 - класс F изоляционных материалов
 - боковой присоединительный кабель
 - термоконтакт для защиты двигателя
 - трансформаторное управление
- casing made of galvanized sheet steel
 - forward curved impeller
 - asynchronous external rotor motor
 - protection class IP54
 - insulation class F
 - side cable connection
 - motor protection by thermal contacts
 - speed is variable using auto transformers

Технические характеристики / Technical Data:



Тип / Type: DRAD 315-4		№ арт. / Art.-No.: C10-31500	
U	400 В (50 Гц)	Δp _{фа} мин	150 Па
P ₁	4,8 кВт	ΔI	8 %
I _N	8,9 А	I _A / I _N	4,3
Om	1350 об/мин	▲	IP54
C _{400v}	-- мкФ	★	01 006
t _R	40 °С	■	54 кг

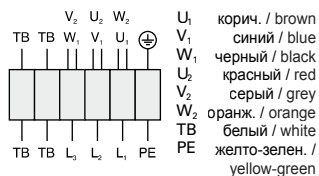
Тип / Type: DRAD 315-6		№ арт. / Art.-No.: C10-31501	
U	400 В (50 Гц)	Δp _{фа} мин	-- Па
P ₁	2,1 кВт	ΔI	-- %
I _N	3,7 А	I _A / I _N	2,6
Om	780 об/мин	▲	IP54
C _{400v}	-- мкФ	★	01 006
t _R	60 °С	■	36,5 кг

Уровень шума / Sound levels:

LWA _{rel} , метод A при V=0,5*V _{max} LWA _{rel} A-weighted at V=0,5*V _{max}	fM [Гц]						
	125	250	500	1K	2K	4K	8K
Страна выдувания, 4-полюсный / outlet side 4-pole	-21	-13	-8	-4	-7	-8	-15
Страна всасывания, 4-полюсный / inlet side 4-pole	-18	-13	-10	-5	-4	-10	-16
Страна выдувания, 6-полюсный / outlet side 6-pole	-20	-9	-5	-7	-7	-9	-17
Страна всасывания, 6-полюсный / inlet side 6-pole	-18	-12	-7	-5	-6	-9	-16

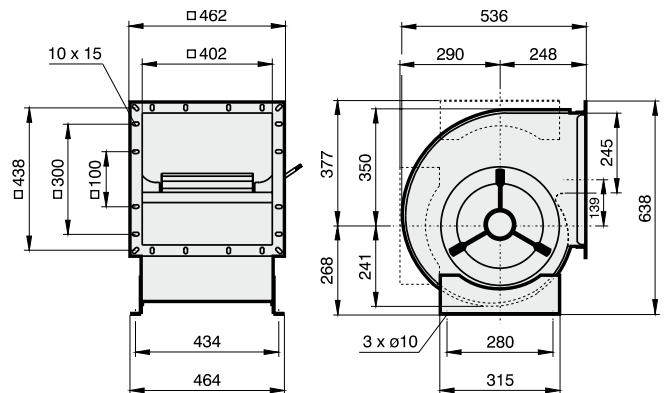
Схема подключения / Wiring diagram:

01 006



Размеры / Dimensions:

(все размеры в мм / all dimensions in mm)



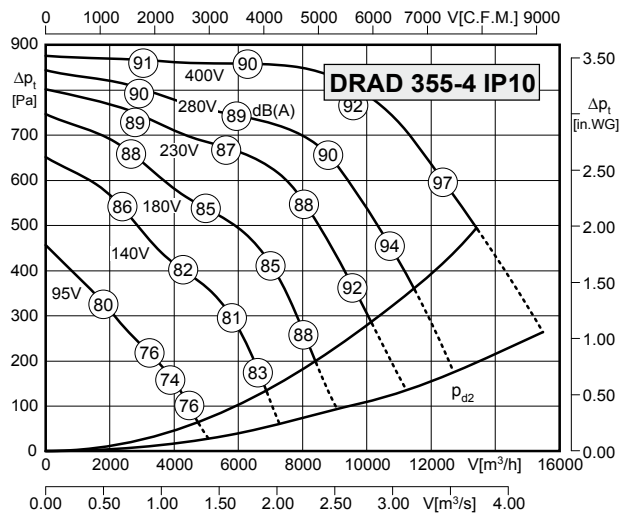
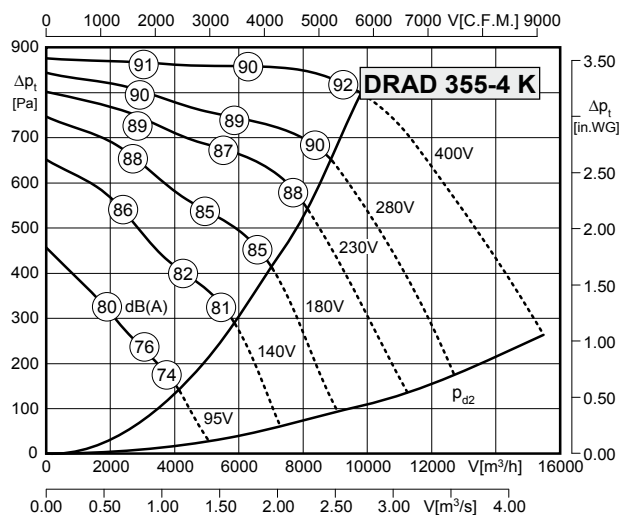
Дополнительные принадлежности / Accessories:





- корпус из оцинкованного листа
 - рабочее колесо с загнутыми вперед лопатками
 - асинхронный электродвигатель с внешним ротором
 - степень защиты IP54
 - класс F изоляционных материалов
 - боковой присоединительный кабель
 - термоконтакт для защиты двигателя
 - трансформаторное управление
- casing made of galvanized sheet steel
 - forward curved impeller
 - asynchronous external rotor motor
 - protection class IP54
 - insulation class F
 - side cable connection
 - motor protection by thermal contacts
 - speed is variable using auto transformers

Технические характеристики / Technical Data:



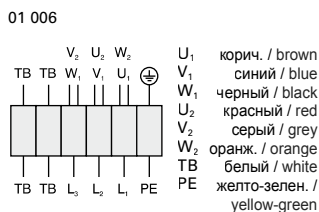
Тип / Type: DRAD 355-4K		№ арт. / Art.-No.: C10-35500	
U	400 В (50 Гц)	ΔP _{фа мин}	700 Па
P ₁	5,0 кВт	ΔI	2%
I _N	10 А	I _A / I _N	4,6
Om	1380 об/мин	▲	IP54
C _{400V}	-- мкФ	✱	01 006
tr	40 °C	■	67,5 кг

Тип / Type: DRAD 355-4		№ арт. / Art.-No.: C10-35501	
U	400 В (50 Гц)	ΔP _{фа мин}	300 Па
P ₁	8,0 кВт	ΔI	2%
I _N	14 А	I _A / I _N	4,6
Om	1275 об/мин	▲	IP10
C _{400V}	-- мкФ	✱	01 006
tr	40 °C	■	67,5 кг

Уровень шума / Sound levels:

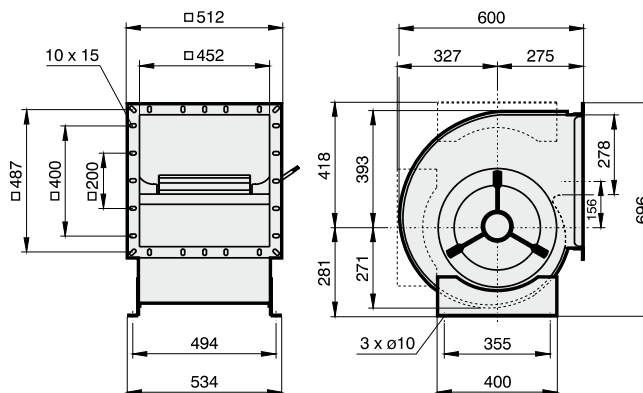
LWA _{rel} , метод А при V=0,5*V _{max} LWA _{rel} A-weighted at V=0,5*V _{max}	fM [Гц]						
	125	250	500	1K	2K	4K	8K
Страна выдувания, 4-полюсный / outlet side 4-pole	-21	-13	-8	-4	-7	-8	-15
Страна всасывания, 4-полюсный / inlet side 4-pole	-18	-13	-10	-5	-4	-10	-16
Страна выдувания, 6-полюсный / outlet side 6-pole	-20	-9	-5	-7	-7	-9	-17
Страна всасывания, 6-полюсный / inlet side 6-pole	-18	-12	-7	-5	-6	-9	-16

Схема подключения / Wiring diagram:



Размеры / Dimensions:

(все размеры в мм / all dimensions in mm)



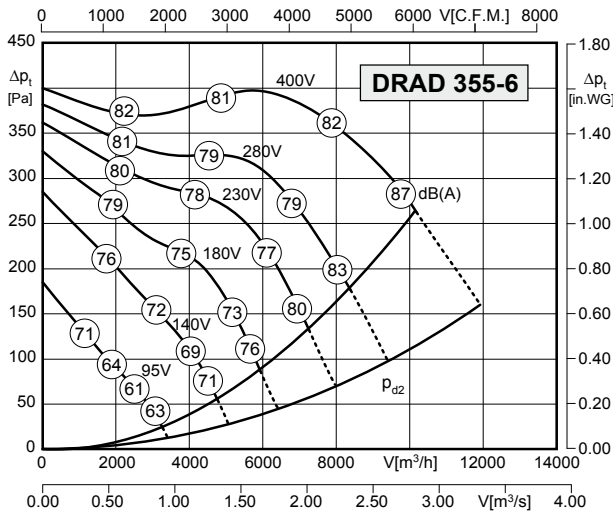
Дополнительные принадлежности / Accessories:





- корпус из оцинкованного листа
 - рабочее колесо с загнутыми вперед лопатками
 - асинхронный электродвигатель с внешним ротором
 - степень защиты IP54
 - класс F изоляционных материалов
 - боковой присоединительный кабель
 - термоконтакт для защиты двигателя
 - трансформаторное управление
- casing made of galvanized sheet steel
 - forward curved impeller
 - asynchronous external rotor motor
 - protection class IP54
 - insulation class F
 - side cable connection
 - motor protection by thermal contacts
 - speed is variable using auto transformers

Технические характеристики / Technical Data:



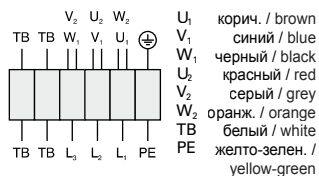
Тип / Type: DRAD 355-6		№ арт. / Art.-No.: C10-35502	
U	400 В (50 Гц)	Δpfa мин	140 Па
P ₁	2,95 кВт	ΔI	-- %
I _N	5,2 А	I _A / I _N	3,0
Ом	790 об/мин		IP54
C _{400v}	-- мкФ		01 006
t _R	40 °С		50,5 кг

Уровень шума / Sound levels:

LWA _{rel} , метод А при V=0,5*V _{max} LWA _{rel} A-weighted at V=0,5*V _{max}	fM [Гц]						
	125	250	500	1K	2K	4K	8K
Страна выдувания, 4-полюсный / outlet side 4-pole	-21	-13	-8	-4	-7	-8	-15
Страна всасывания, 4-полюсный / inlet side 4-pole	-18	-13	-10	-5	-4	-10	-16
Страна выдувания, 6-полюсный / outlet side 6-pole	-20	-9	-5	-7	-7	-9	-17
Страна всасывания, 6-полюсный / inlet side 6-pole	-18	-12	-7	-5	-6	-9	-16

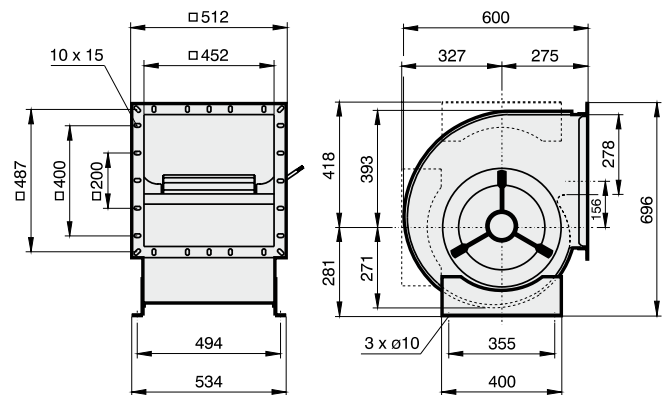
Схема подключения / Wiring diagram:

01 006



Размеры / Dimensions:

(все размеры в мм / all dimensions in mm)



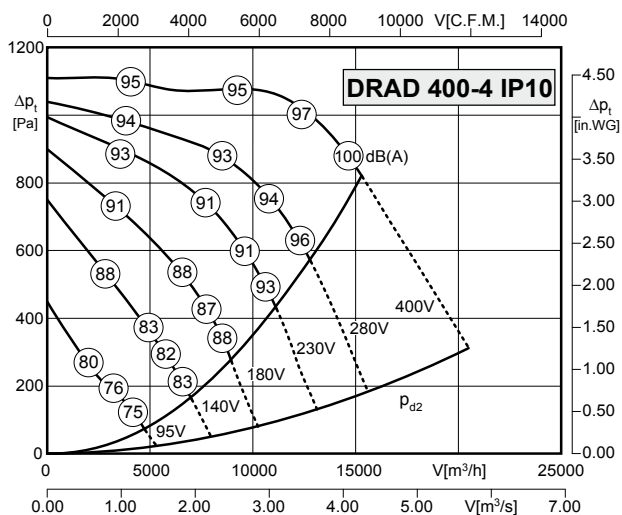
Дополнительные принадлежности / Accessories:





- корпус из оцинкованного листа
 - рабочее колесо с загнутыми вперед лопатками
 - асинхронный электродвигатель с внешним ротором
 - степень защиты IP54
 - класс F изоляционных материалов
 - боковой присоединительный кабель
 - термоконтакт для защиты двигателя
 - трансформаторное управление
- casing made of galvanized sheet steel
 - forward curved impeller
 - asynchronous external rotor motor
 - protection class IP54
 - insulation class F
 - side cable connection
 - motor protection by thermal contacts
 - speed is variable using auto transformers

Технические характеристики / Technical Data:



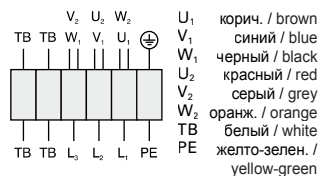
Тип / Type: DRAD 400-4 IP10		№ арт. / Art.-No.: C10-40005	
U	400 В (50 Гц)	ΔP _{фа мин}	650 Па
P ₁	11 кВт	ΔI	18%
I _N	19 А	I _A / I _N	4,0
Om	1300 об/мин	⚠	IP10
C _{400V}	-- мкФ	⚡	01.006
t _R	40 °C	🔋	99 кг

Уровень шума / Sound levels:

LWA _{rel} , метод А при V=0,5*V _{max} LWA _{rel} A-weighted at V=0,5*V _{max}	fM [Гц]						
	125	250	500	1K	2K	4K	8K
Сторона выдувания, 4-полюсный / outlet side 4-pole	-21	-13	-8	-4	-7	-8	-15
Сторона всасывания, 4-полюсный / inlet side 4-pole	-18	-13	-10	-5	-4	-10	-16
Сторона выдувания, 6-полюсный / outlet side 6-pole	-20	-9	-5	-7	-7	-9	-17
Сторона всасывания, 6-полюсный / inlet side 6-pole	-18	-12	-7	-5	-6	-9	-16

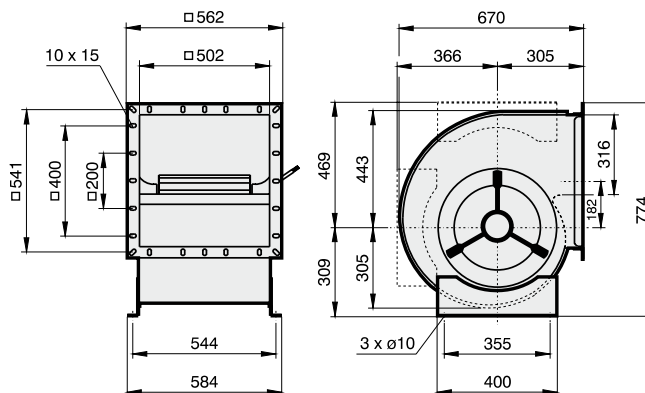
Схема подключения / Wiring diagram:

01 006



Размеры / Dimensions:

(все размеры в мм / all dimensions in mm)



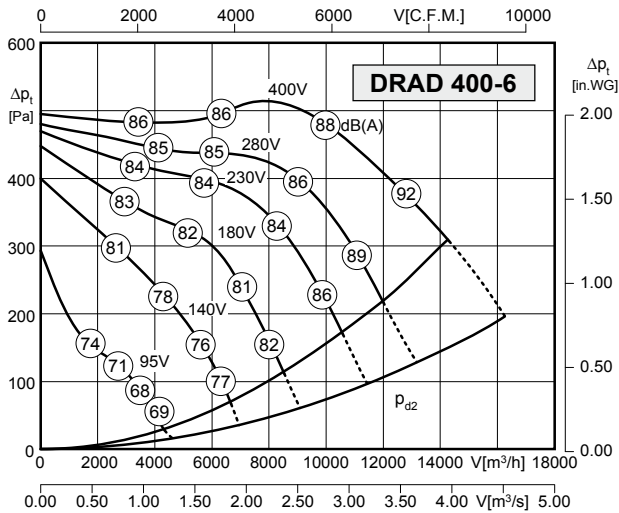
Дополнительные принадлежности / Accessories:





- корпус из оцинкованного листа
 - рабочее колесо с загнутыми вперед лопатками
 - асинхронный электродвигатель с внешним ротором
 - степень защиты IP54
 - класс F изоляционных материалов
 - боковой присоединительный кабель
 - термоконтакт для защиты двигателя
 - трансформаторное управление
- casing made of galvanized sheet steel
 - forward curved impeller
 - asynchronous external rotor motor
 - protection class IP54
 - insulation class F
 - side cable connection
 - motor protection by thermal contacts
 - speed is variable using auto transformers

Технические характеристики / Technical Data:



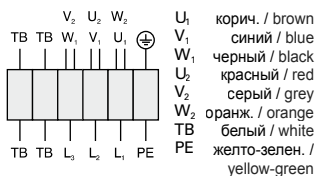
Тип / Type: DRAD 400-6		№ арт. / Art.-No.: C10-40001	
U	400 В (50 Гц)	Δp _{fa} мин	160 Па
P ₁	5,3 кВт	ΔI	3%
I _N	10 А	I _A / I _N	3,2
Om	845 об/мин	▲	IP54
C _{400v}	-- мкФ	★	01 006
t _R	40 °С	■	94 кг

Уровень шума / Sound levels:

LWA _{rel} , метод А при V=0,5*V _{max} LWA _{rel} A-weighted at V=0,5*V _{max}	fM [Гц]						
	125	250	500	1K	2K	4K	8K
Страна выдувания, 4-полюсный / outlet side 4-pole	-21	-13	-8	-4	-7	-8	-15
Страна всасывания, 4-полюсный / inlet side 4-pole	-18	-13	-10	-5	-4	-10	-16
Страна выдувания, 6-полюсный / outlet side 6-pole	-20	-9	-5	-7	-7	-9	-17
Страна всасывания, 6-полюсный / inlet side 6-pole	-18	-12	-7	-5	-6	-9	-16

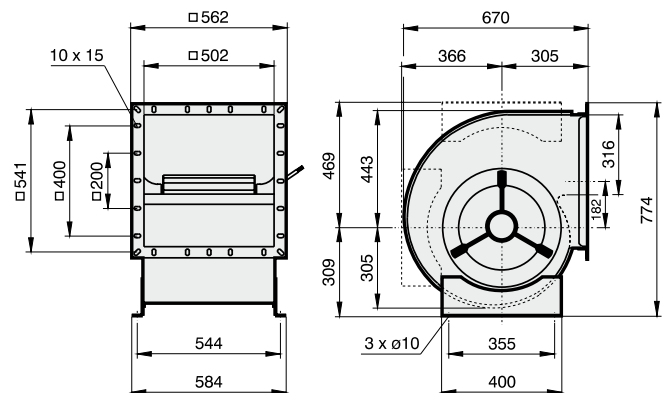
Схема подключения / Wiring diagram:

01 006



Размеры / Dimensions:

(все размеры в мм / all dimensions in mm)



Дополнительные принадлежности / Accessories:

